



第68回国民体育大会北信越ブロック大会

競技名 : 第1競技 成年男子S&H競技

基準 : C-239-6

速度 : m/分 規定時間 : 秒

全長距離 : 450 m 制限時間 : 120 秒

1 落下 : 4 秒

[経路図 1/500]



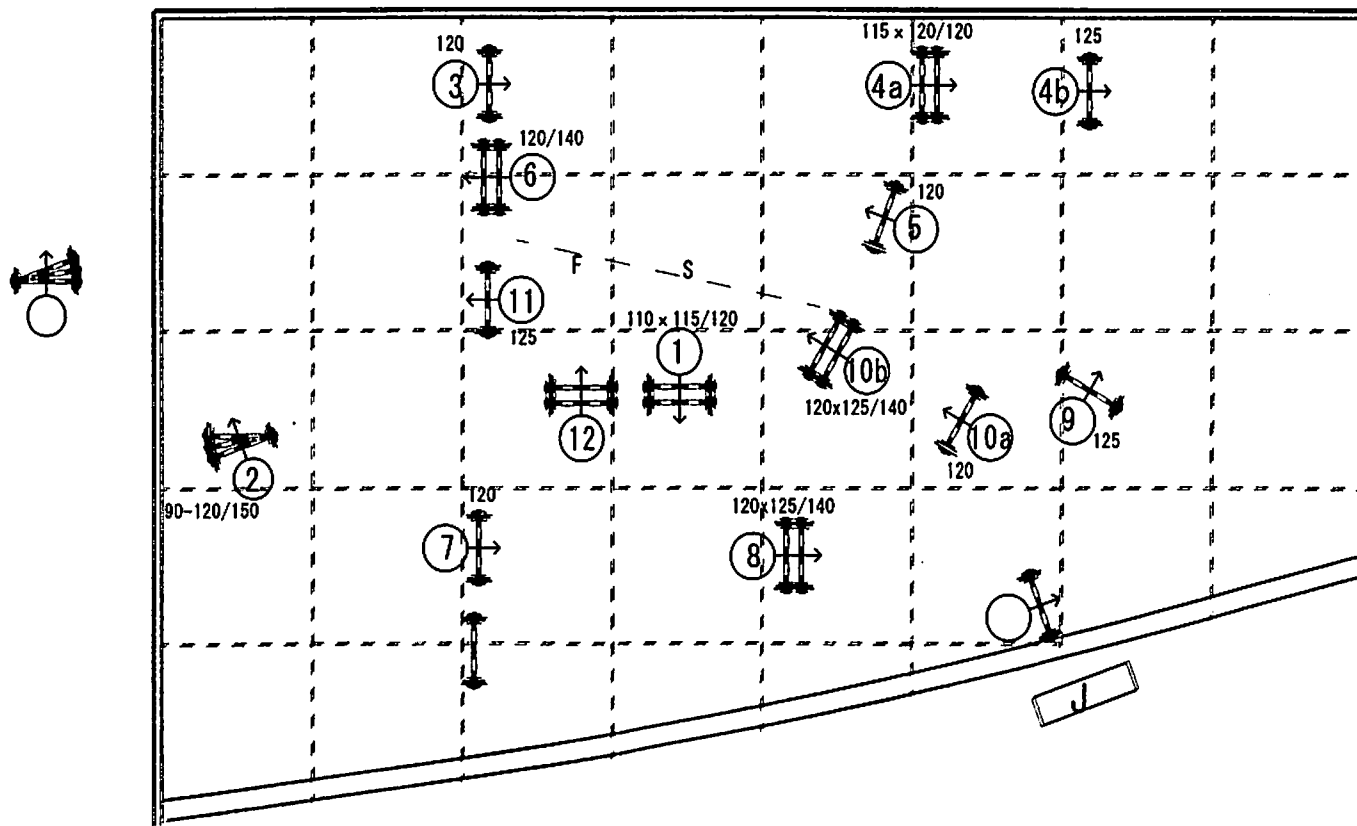
日時 : 2013 年 8 月 24 日 (土) 1-1

場所 : 三条特設馬術競技場 コースデザイナー N. TAKAHASHI

速度 : m/分 規定時間 : 秒

全長距離 : m 制限時間 : 秒

1 落下 : 秒





第68回国民体育大会北信越ブロック大会

日時：2013年8月24日(土) 1-2

競技名：第2競技 少年S & H競技

場所：三条特設馬術競技場 コースデザイナー N. TAKAHASHI

基準：C-239-6

速度： m/分 規定時間： 秒

速度： m/分 規定時間： 秒

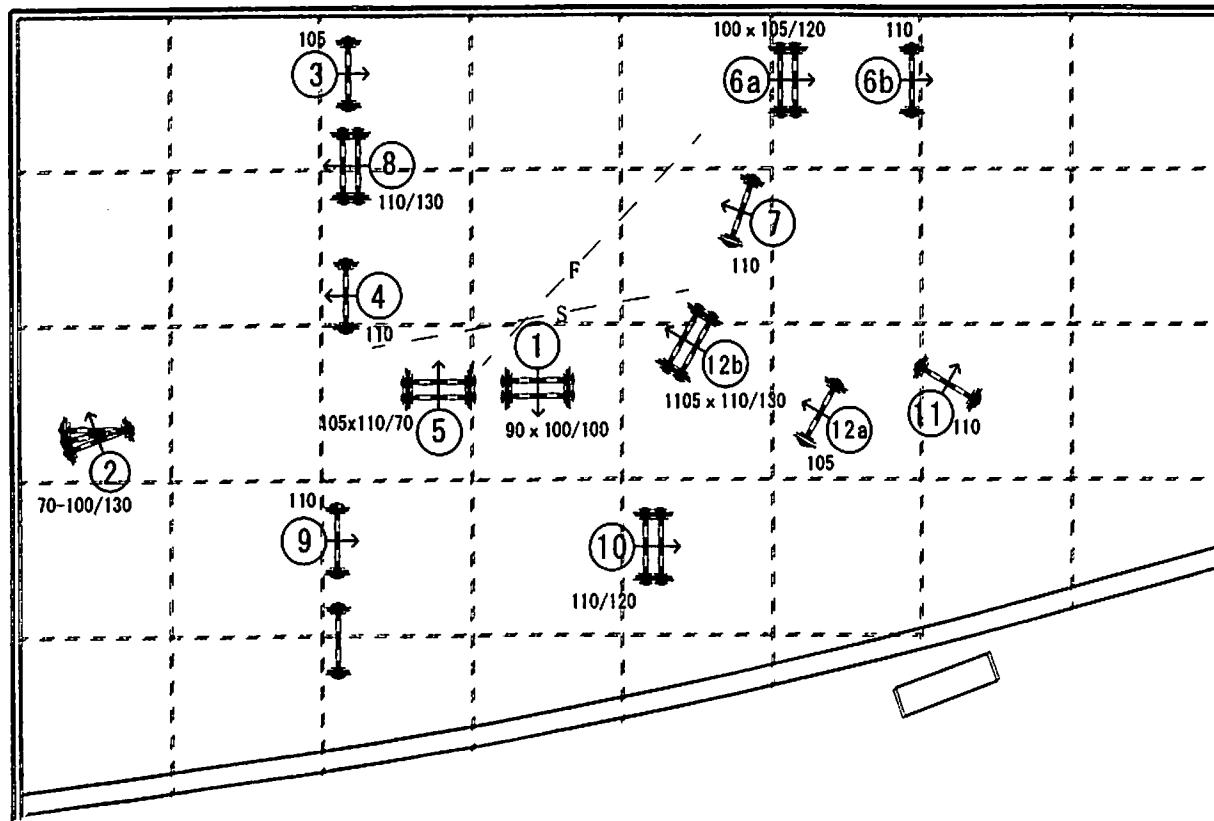
全長距離： 480 m 制限時間： 120 秒

全長距離： m 制限時間： 秒

1 落下： 4 秒

1 落下： 秒

[経路図 1/500]





第68回国民体育大会北信越ブロック大会

日時：2013年8月24日(土) 1-4

競技名：第4競技 少年団体障害飛越競技

場所：三条特設馬術競技場 コースデザイナー N. TAKAHASHI

基準：A 《第68回国体規定》

速度：350 m/分 規定時間：67 秒

速度： m/分 規定時間： 秒

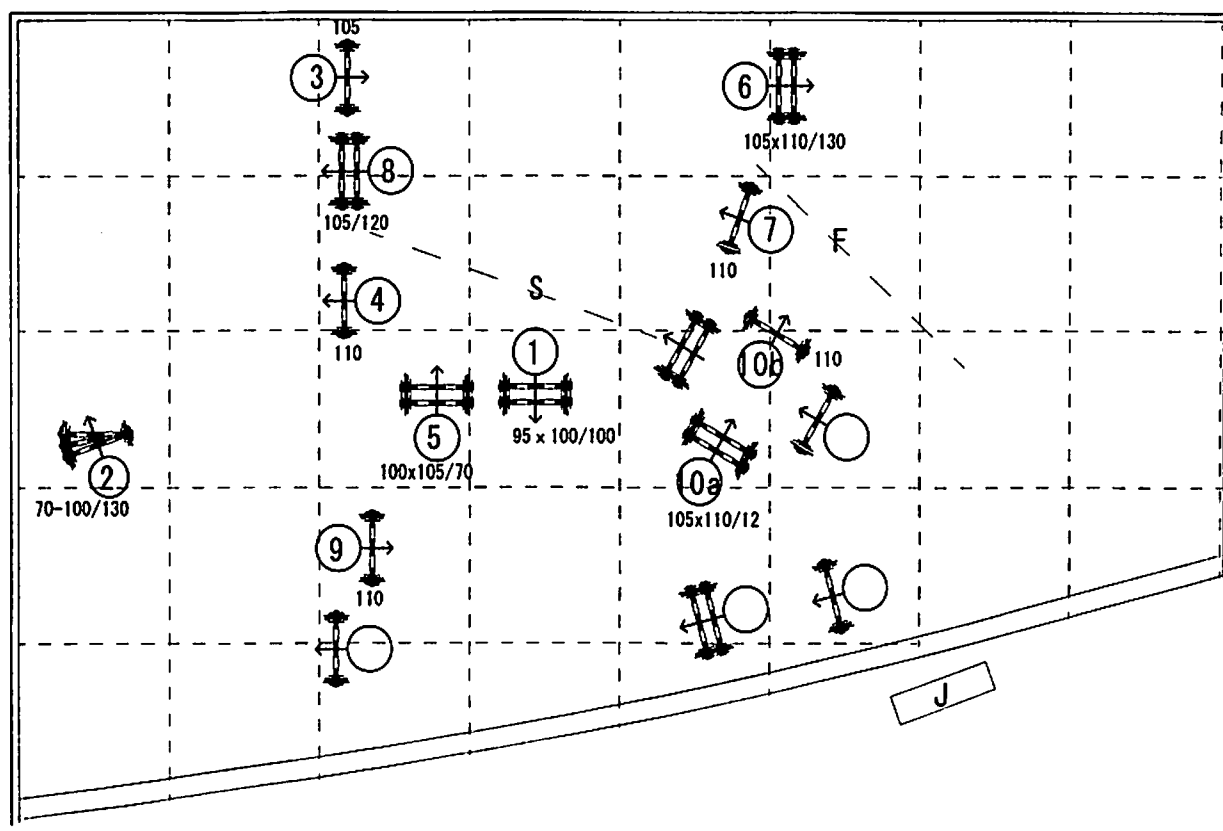
全長距離：390 m 制限時間：134 秒

全長距離： m 制限時間： 秒

1 落下： 秒

1 落下： 秒

[経路図 1/ 500]



第 8 回国民体育大会北信越ブロック大会

競技名 : 第 8 競技 成年男子標準障害飛越競技

基準 : A-238-2.2

速度 : 350 m/分 規定時間 : 60 秒

全長距離 : 350 m 制限時間 : 120 秒

1 落下 : 秒

[経路図 1 / 500]



日時 : 2013年 8月 25日 (日)

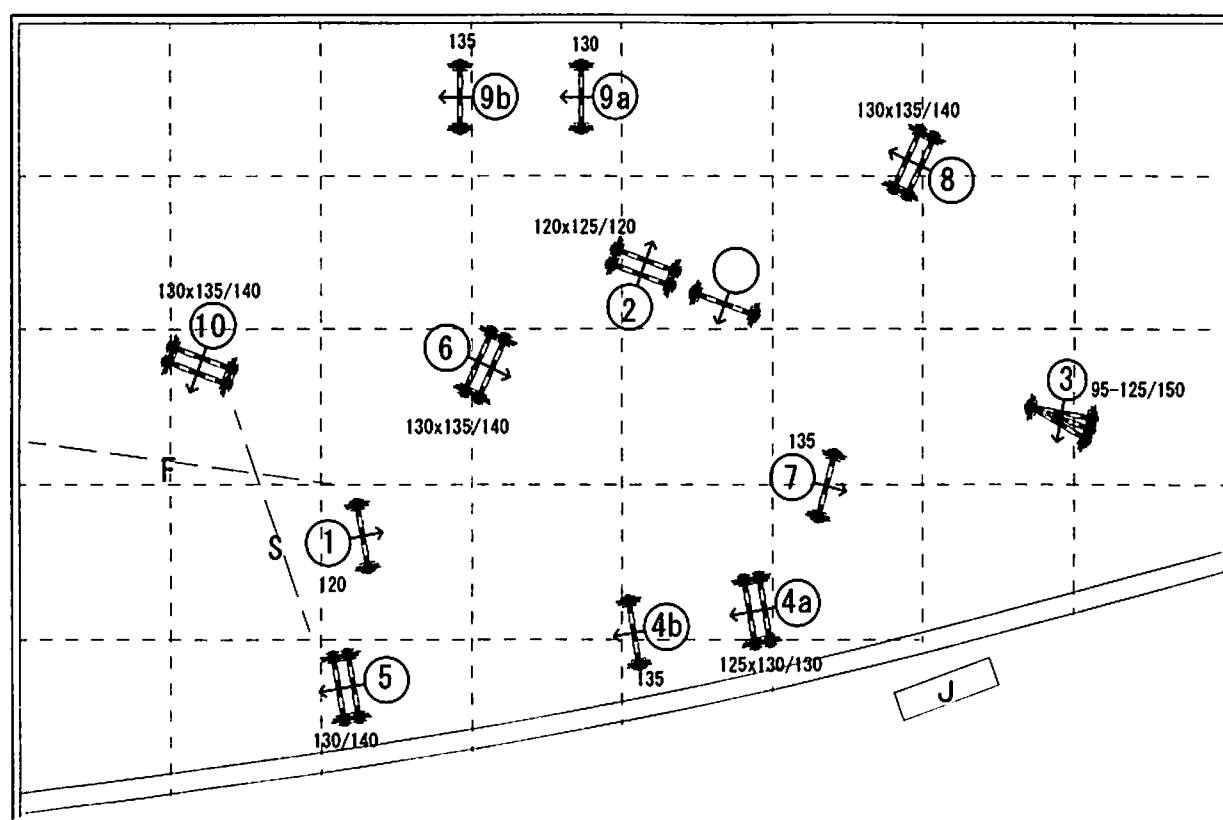
場所 : 三条特設馬術競技場 コースデザイナー N. TAKAHASHI

JUMP OFF 2.3.4a.7.8.9a.9b

速度 : 350 m/分 規定時間 : 36 秒

全長距離 : 210 m 制限時間 : 72 秒

1 落下 : 秒



第 8 回国民体育大会北信越ブロック大会

競技名 : 第 9 競技 成年女子標準障害飛越競技

基準 : A-238-2.2

速度 : 350 m/分 規定時間 : 60 秒

全長距離 : 350 m 制限時間 : 120 秒

1 落下 : 秒

[経路図 1 / 500]



日時 : 2013年 8月 25日 (日)

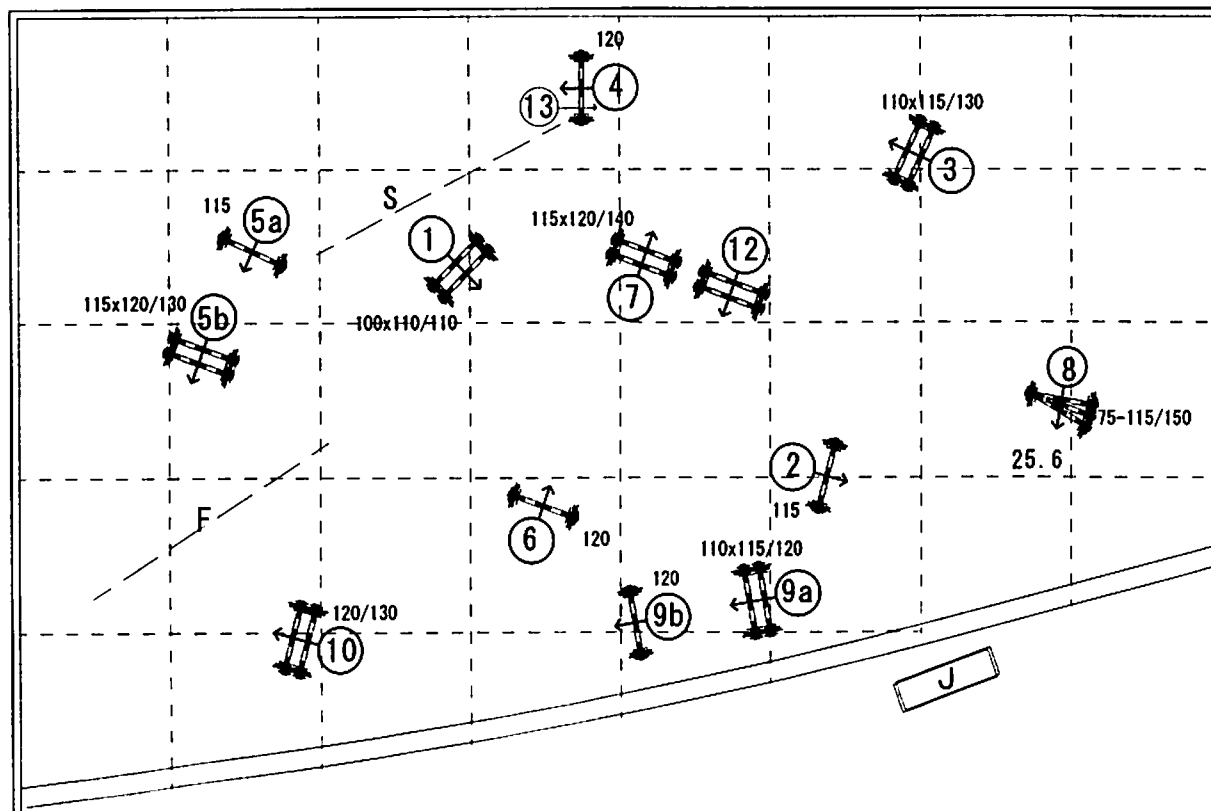
場所 : 三条特設馬術競技場 コース
デザイナー

JUMP OFF 1.2.12.13.8.9a.9b

速度 : 350 m/分 規定時間 : 42 秒

全長距離 : 240 m 制限時間 : 84 秒

1 落下 : 秒



第 8 回国民体育大会北信越ブロック大会

競技名 : 第 10 競技 少年標準障害飛越競技

基準 : A-238-2.2

速度 : 350 m/分 規定時間 : 67 秒

全長距離 : 390 m 制限時間 : 134 秒

1 落下 : 秒

[経路図 1/500]



日時 : 2013年 8月 25日 (日)

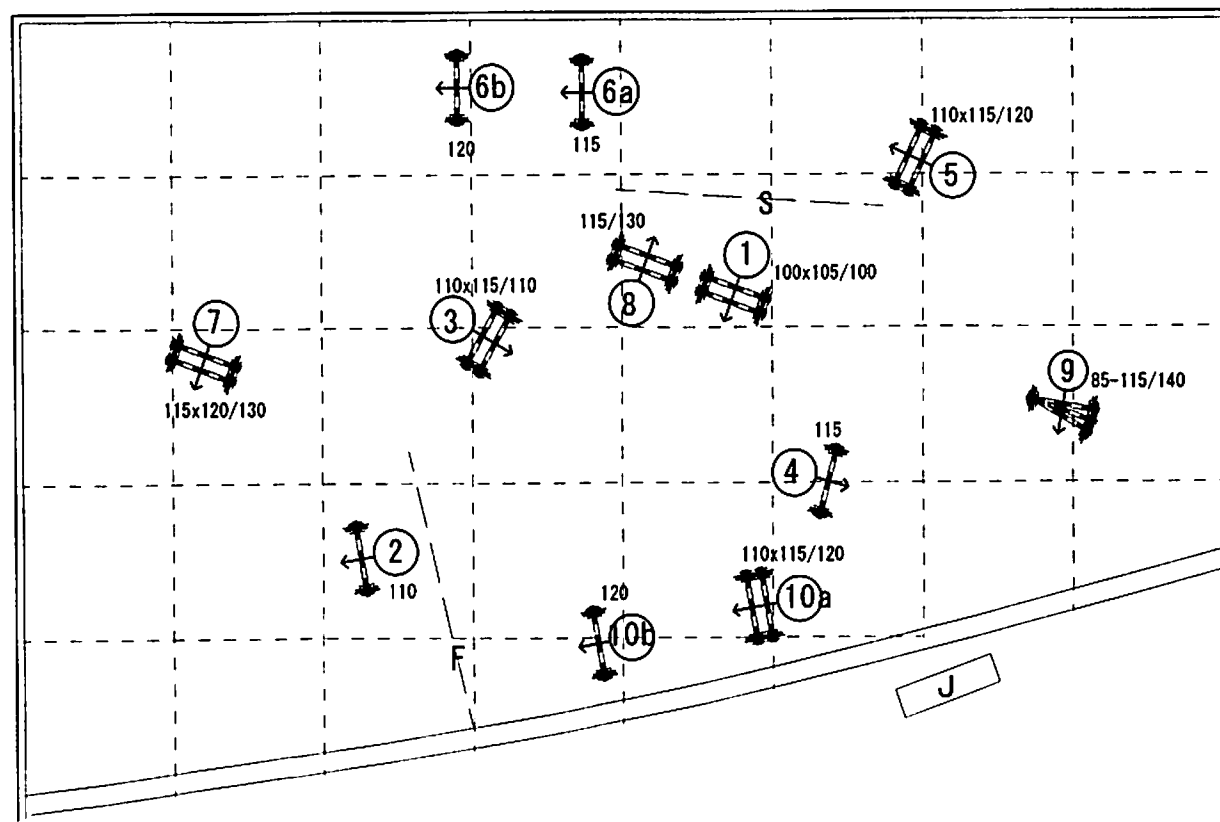
場所 : 三条特設馬術競技場 ^{コース} _{デザイナー} N. TAKAHASHI

JUNP OFF 1.2.3.6a.8.10a.10b

速度 : 350 m/分 規定時間 : 47 秒

全長距離 : 270 m 制限時間 : 94 秒

1 落下 : 秒



第68回国民体育大会北信越ブロック大会

競技名：第11競技 少年団体障害飛越競技

基準：A 《第68回国体規定》

速度：350 m/分 規定時間：71 秒

全長距離：410 m 制限時間：142 秒

1 落下：秒

日時：2013年8月25日(日)

場所：三条特設馬術競技場 コースデザイナー N. TAKAHASHI

速度：m/分 規定時間：秒

全長距離：m 制限時間：秒

1 落下：秒

[経路図 1/500]

