

大会名： 第33回北信越国民体育大会

競技名： 第1競技 成年男子 スピード&ハンディネス競技

基準表： C-239条, 263条

速度： _____ m/分 規定時間： _____ 秒

全長距離： 530 m 制限時間： 120 秒

1 落下： 4 秒

日時： 2012年 8月 25日 (土) NO

場所： 福井ホースパーク

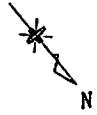
コースデザイナー 小谷 彰則

JUMP OFF： < 基準表 >

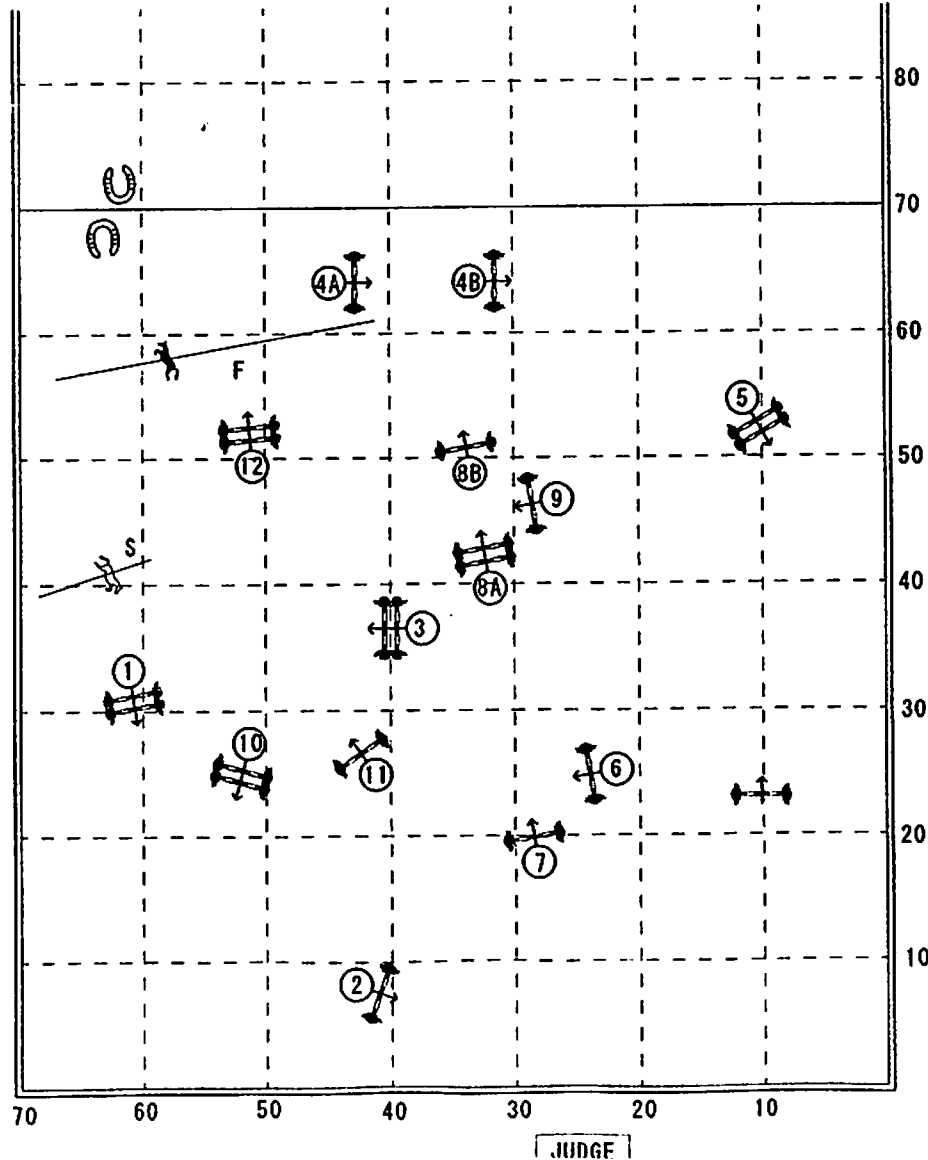
速度： _____ m/分 規定時間： _____ 秒

全長距離： _____ m 制限時間： _____ 秒

1 落下： _____ 秒



[経路図 1/ 500]



NO	障害の種類	高さ	幅
1	O	110-115	120
2	V	115	
3	O	115-120	120
4A	V	120	
4B	V	120	
5	O	120-120	120
6	V	120	
7	V	120	
8A	O	120-125	130
8B	V	125	
9	V	125	
10	O	125-125	130
11	V	125	
12	O	125-125	140

大会名： 第33回北信越国民体育大会

競技名： 第3競技 成年女子 二段階障害飛越競技

基準表： A-274条 5.3 * 一段階 ①~⑦

速度： 350 m/分

規定時間： 55 秒

全長距離： 320 m

制限時間： 110 秒

1 落下： 秒

日時： 2012年 8月 25日 (土) NO

場所： 福井ホースパーク

コース
デザイナー 小谷 彩則

JUMP OFF： * 二段階 ⑧~⑬

< 基準表 >

速度： 350 m/分

規定時間： 52 秒

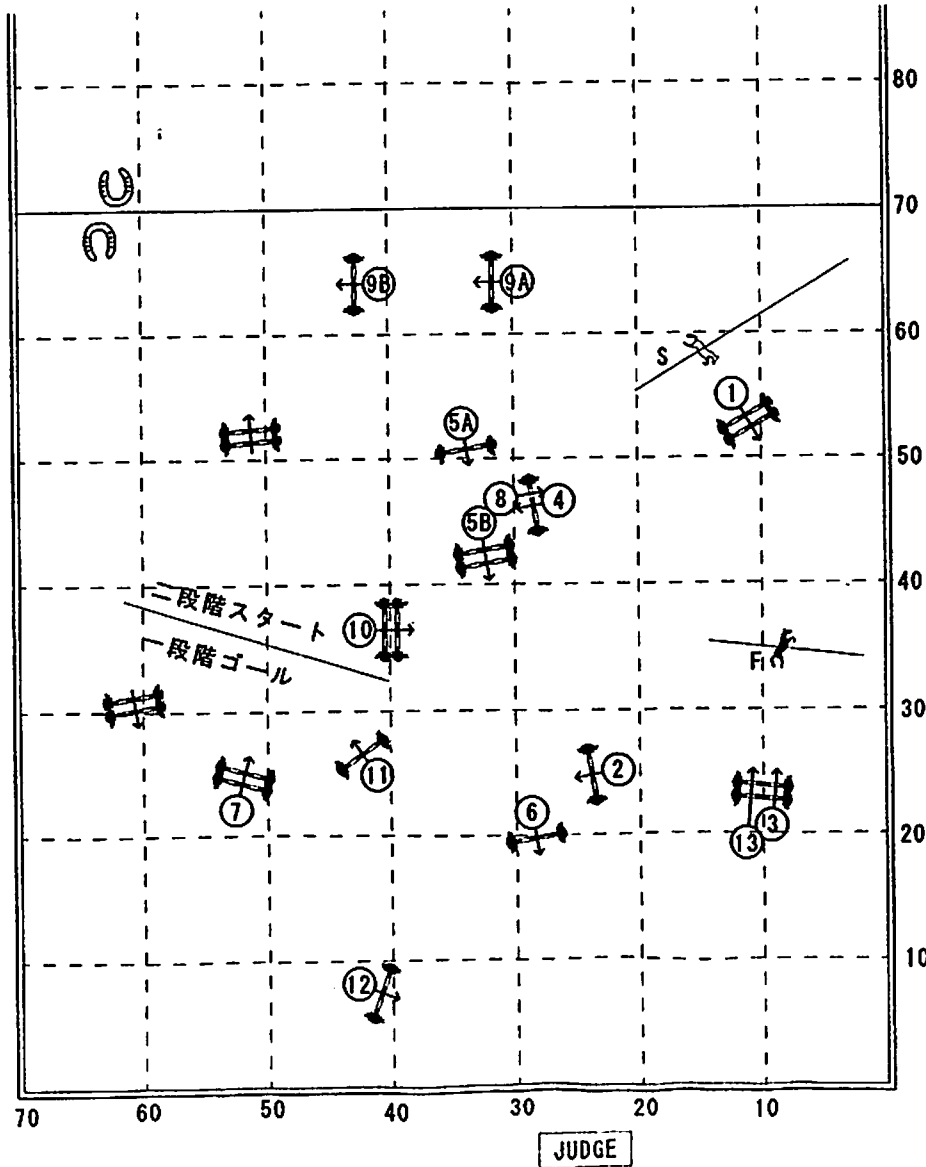
全長距離： 300 m

制限時間： 104 秒

1 落下： 秒



[経路図 1/ 500]



NO	障害の種類	高さ	幅
一段階			
1	○	105-110	110
2	V	115	
3	○	115-115	120
4	V	115	
5A	V	115	
5B	○	115-120	130
6	V	120	
7	○	120-120	140
二段階			
8	V	110	
9A	V	110	
9B	V	115	
10	○	115-115	130
11	V	115	
12	V	115	
13	○	115-115	120

大会名： 第33回北信越国民体育大会

競技名： 第8競技 成年男子 標準障害飛越競技

基準表： A-238条 2.2

速度： 350 m/分

規定時間： 69 秒

全長距離： 400 m

制限時間： 138 秒

1 落下： 秒

日時： 2012年 8月 26日 (日) NO

場所： 福井ホースパーク

コース
デザイナー 小谷 彰則

JUMP OFF： 6, 1, 2, 12, 7A, 7B, 8,

< 基準表 A >

速度： 350 m/分

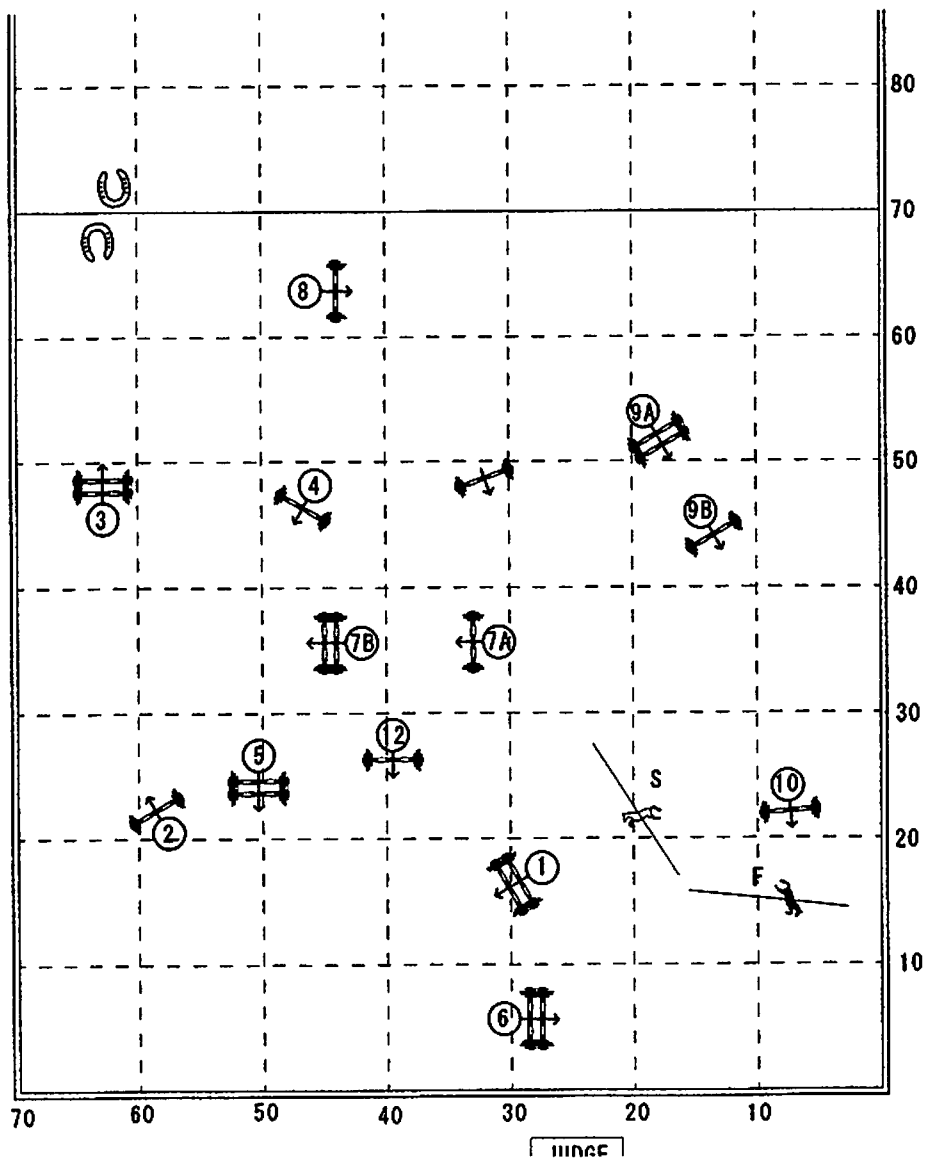
規定時間： 52 秒

全長距離： 300 m

制限時間： 104 秒

1 落下： 秒

[経路図 1/500]



NO	障害の種類	高さ	幅
1	○	115-120	120
2	V	120	
3	○	120-125	130
4	V	125	
5	○	125-125	130
6	○	125-125	140
7A	V	125	
7B	○	125-130	140
8	V	130	
9A	○	130-130	140
9B	V	130	
10	V	130	
	JUMP OFF用		
12	V	130	

大会名： 第33回北信越国民体育大会

競技名： 第9競技 成年女子 標準障害飛越競技

基準表： A-238条 2.2

速度： 350 m/分

規定時間： 69 秒

全長距離： 400 m

制限時間： 138 秒

1 落下： 秒

日時： 2012年 8月 26日 (日) NO

場所： 福井ホースパーク

コース
デザイナー 小谷 彰則

JUMP OFF： 3, 4, 7, 12, 6, 9A, 9B,

< 基準表 A >

速度： 350 m/分

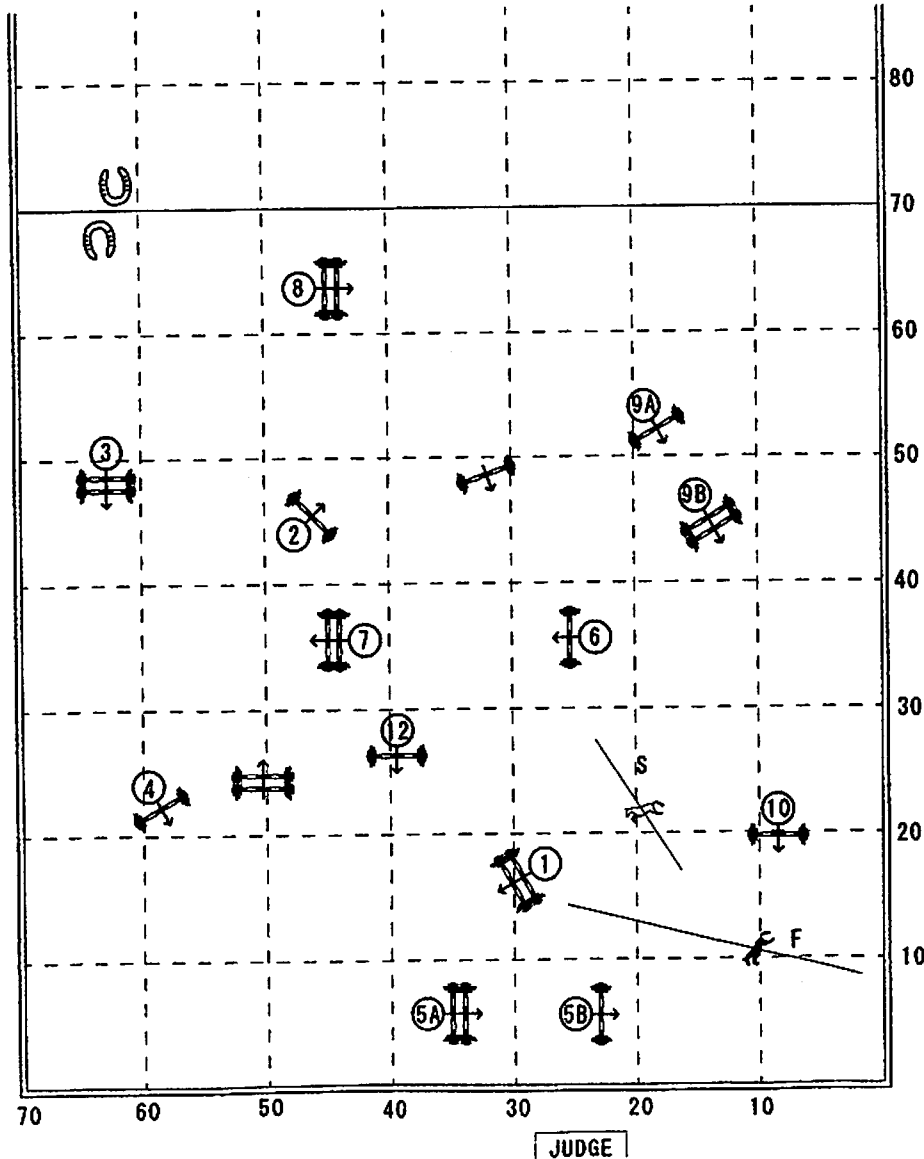
規定時間： 55 秒

全長距離： 320 m

制限時間： 110 秒

1 落下： 秒

[経路図 1/500]



NO	障害の種類	高さ	幅
1	○	105-110	110
2	▽	110	
3	○	110-115	120
4	▽	115	
5A	○	115-115	120
5B	▽	115	
6	▽	115	
7	○	115-120	130
8	○	120-120	130
9A	▽	120	
9B	○	120-120	140
10	▽	120	
	JUMP OFF用		
12	▽	120	

