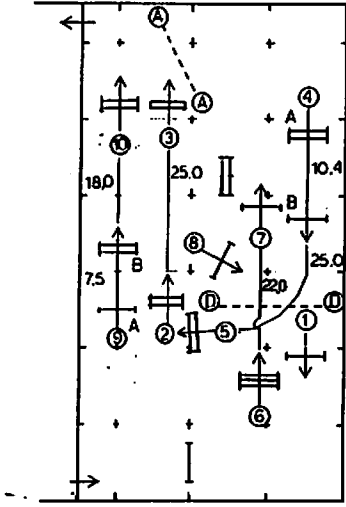


京都府月例馬術大会
小障害目 平成8年12月15日(日) 於 立命館大学馬術競技場

基準表	F.E.I	ジャンプオフ	
障害個数	10	障害個数	
速度	350 m/分	速度	m/分
全長	410 m	全長	m
規定時間	71 秒	規定時間	秒
制限時間	142 秒	制限時間	秒



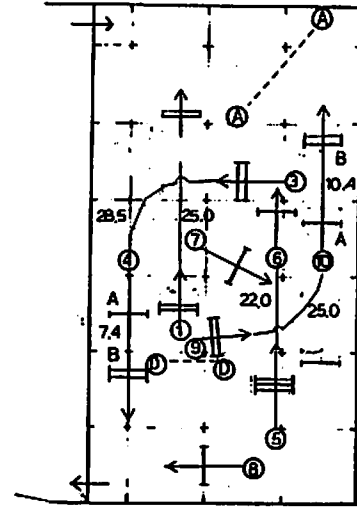
審判技

NO.	障害の種類	高さ	幅
1	垂直	70	
2	枠-	70×70	90
3	レンガ	80	
4A	枠-	70×70	100
8	垂直	80	
5	枠-	80×80	100
6	三段	60×70×80	140
7	垂直	90	
8	垂直	90	
9A	垂直	90	
B	枠-	90×90	110
10	枠-	90×90	110

COURSE DESIGNER 堀越 直樹

京都府月例馬術大会
中障害目 C・B 平成8年12月15日(日) 於 立命館大学馬術競技場

基準表	F.E.I	ジャンプオフ	
障害個数	10	障害個数	
速度	350 m/分	速度	m/分
全長	400 m	全長	m
規定時間	69 秒	規定時間	秒
制限時間	138 秒	制限時間	秒



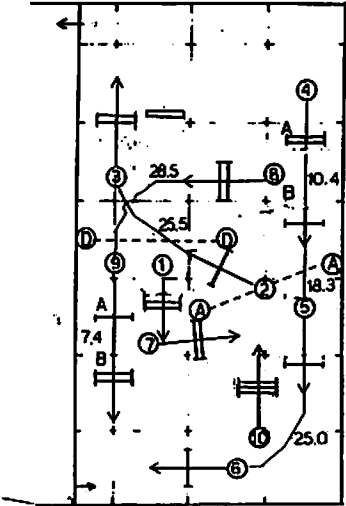
審判技

NO.	障害の種類	高さ(中C)	幅
1	二段	80×90	100
2	レンガ	100	
3	枠-	100×100	110
4A	垂直	100	
B	枠-	100×100	110
5	三段	60×80×90	150
6	垂直	100	
7	垂直	110	
8	垂直・枠'-1	110	
9	枠-	110×110	120
10A	垂直	110	
B	枠-	110×110	130

COURSE DESIGNER 堀越 直樹

京都府月例馬術大会
低障害目 平成8年12月15日(日) 於 立命館大学馬術競技場

基準表	F.E.I	ジャンプオフ	
障害個数	10	障害個数	
速度	350 m/分	速度	m/分
全長	390 m	全長	m
規定時間	67 秒	規定時間	秒
制限時間	134 秒	制限時間	秒



審判技

NO.	障害の種類	高さ	幅
1	二段	50×60	80
2	垂直	60	
3	枠-	60×60	80
4A	枠-	60×60	90
B	垂直	60	
5	垂直	60	
6	垂直・枠'-1	60	
7	枠-	60×60	90
8	枠-	60×60	100
9A	垂直	60	
B	枠-	60×60	100
10	三段	40×50×60	120

COURSE DESIGNER 堀越 直樹