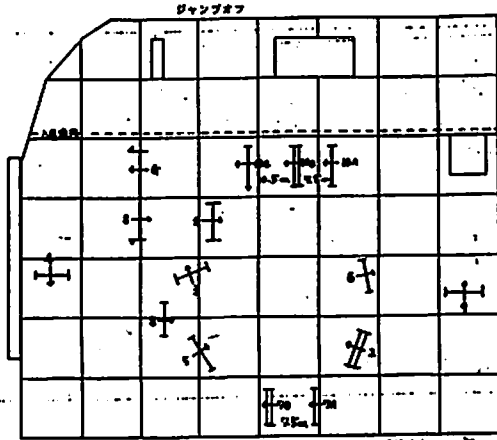


平成6年3月 新人戦・月の大会 青森県総合体育センター 2月1日

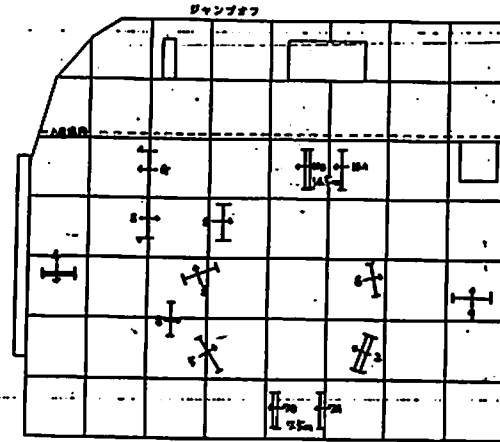
両面図表 ①A、②B、③C、④D、⑤E、⑥F、⑦G、⑧H



番手の種類	手数	値
1 空道	80	
2 オクサ-	90	100
3 空道	90	
4 砂△積木	100	100
5 空道	100	
6 レンカ	100	
7 空道	100	
8 オクサ-	100	110
9 カマサコ	100	
10 コマツ	100	
11 空道	110	
12 オクサ-	110	120
13 空道	110	

平成6年3月 新人戦・月の大会 青森県総合体育センター 2月1日

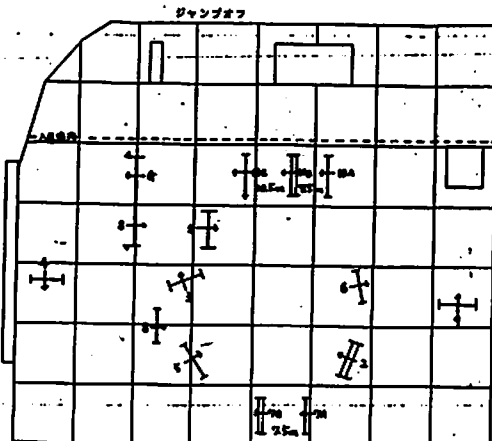
両面図表 ①A、②B、③C、④D、⑤E、⑥F、⑦G、⑧H



番手の種類	手数	値
1 空道	60	
2 オクサ-	60	70
3 空道	70	
4 砂△積木	70	80
5 空道	70	
6 レンカ	90	
7 空道	90	
8 オクサ-	80	90
9 カマサコ	80	
10 コマツ	80	
11 空道	80	
12 オクサ-	80	100
13 空道		

平成6年3月 新人戦・月の大会 青森県総合体育センター 2月1日

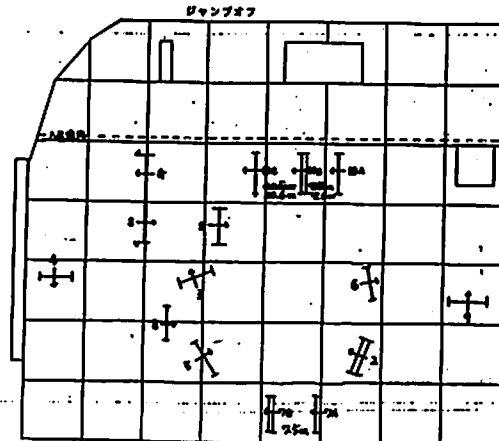
両面図表 ①A、②B、③C、④D、⑤E、⑥F、⑦G、⑧H



番手の種類	手数	値
1 空道	70	
2 オクサ-	70	80
3 空道	80	
4 砂△積木	80	90
5 空道	80	
6 レンカ	90	
7 空道	90	
8 オクサ-	80	100
9 カマサコ	90	
10 コマツ	100	
11 空道	100	
12 オクサ-	100	110
13 空道	100	

平成6年3月 新人戦・月の大会 青森県総合体育センター 2月1日

両面図表 ①A、②B、③C、④D、⑤E、⑥F、⑦G、⑧H



番手の種類	手数	値
1 空道	90	
2 オクサ-	90	100
3 空道	100	
4 砂△積木	110	120
5 空道	110	
6 レンカ	110	
7 空道	110	
8 オクサ-	110	130
9 カマサコ	110	
10 コマツ	110	
11 空道	120	
12 オクサ-	120	140
13 空道	120	

例 1. 3. 5. 6. 9. 10A B 1000+