

# 京都府スポーツデー記念馬術大会 2012

平成24年 9月14日(土)

第 5 競技 L級C 障害飛越 フレンドシップ:高さ 80cm、幅 100cm以内

競技時間 : ~ :

於 京都府 高宮ライディングパーク

TABLE A F.E.I 238. 2. 1 Competition against the clock

9障害 10飛越

速度 350 m/分

全長 380 m

規定時間 66 秒

制限時間 132 秒

1落下 秒

ジャンプオフ

障害個数

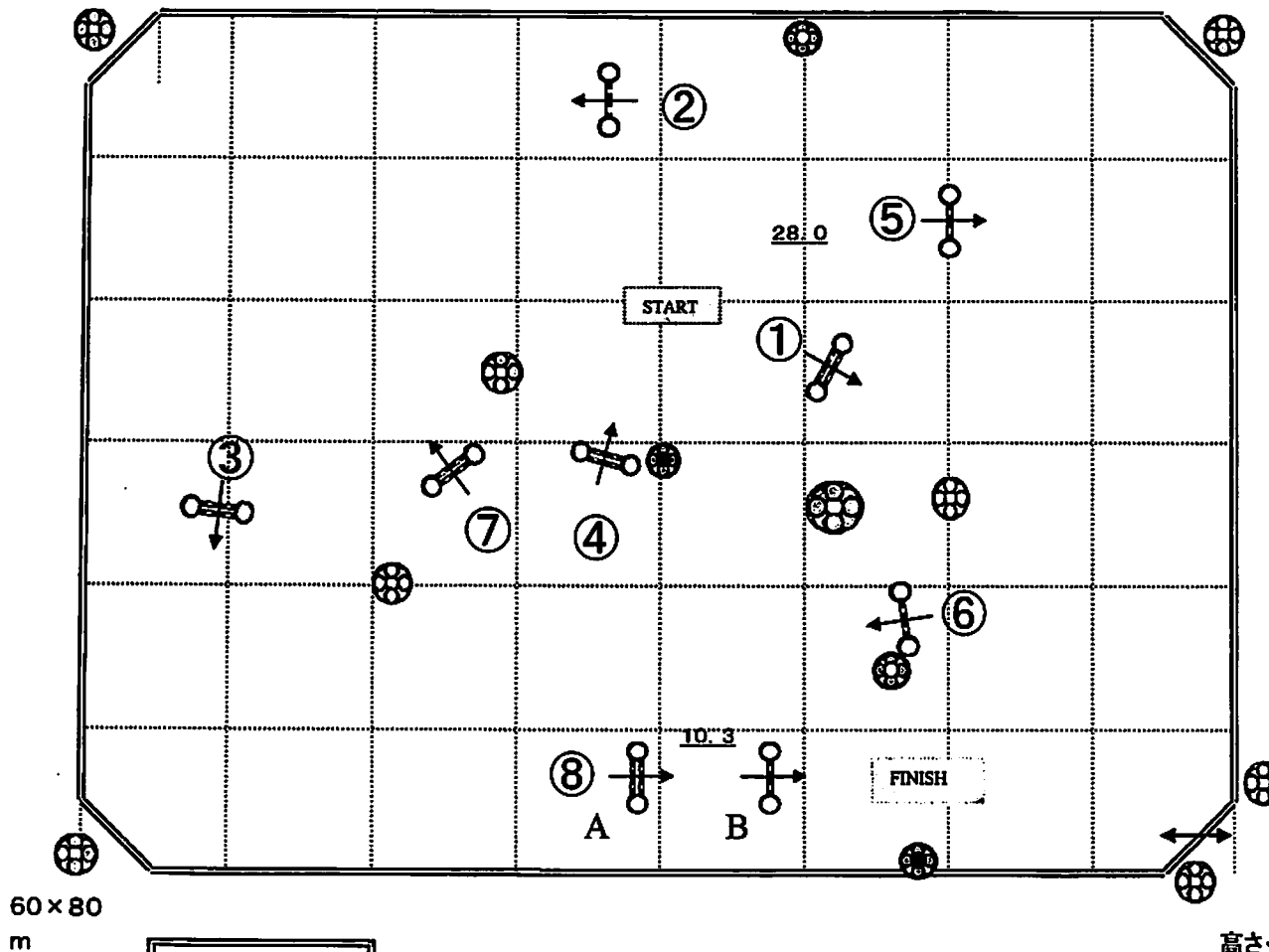
全長 m

規定時間 0 秒

制限時間 0 秒

NT

COURSE DESIGN  
塚脇 直樹



60×80  
m

JUDGE

ジャンプオフ

高さ・幅の表示のないものは最大のものより5~15cm小さくする

# 京都府スポーツデー記念馬術大会 2012

平成24年 9月14日(土)

第 6 競技 L級A 障害飛越競技 I 高さ 100cm、幅 120cm以内

競技時間 : ~ :

於 京都府 高宮ライディングパーク

TABLE A F.E.I 238. 2. 1 Competition against the clock

9障害 10飛越

速度 350 m/分

全長 380 m

規定時間 66 秒

制限時間 132 秒

1落下 秒

ジャンプオフ

障害個数

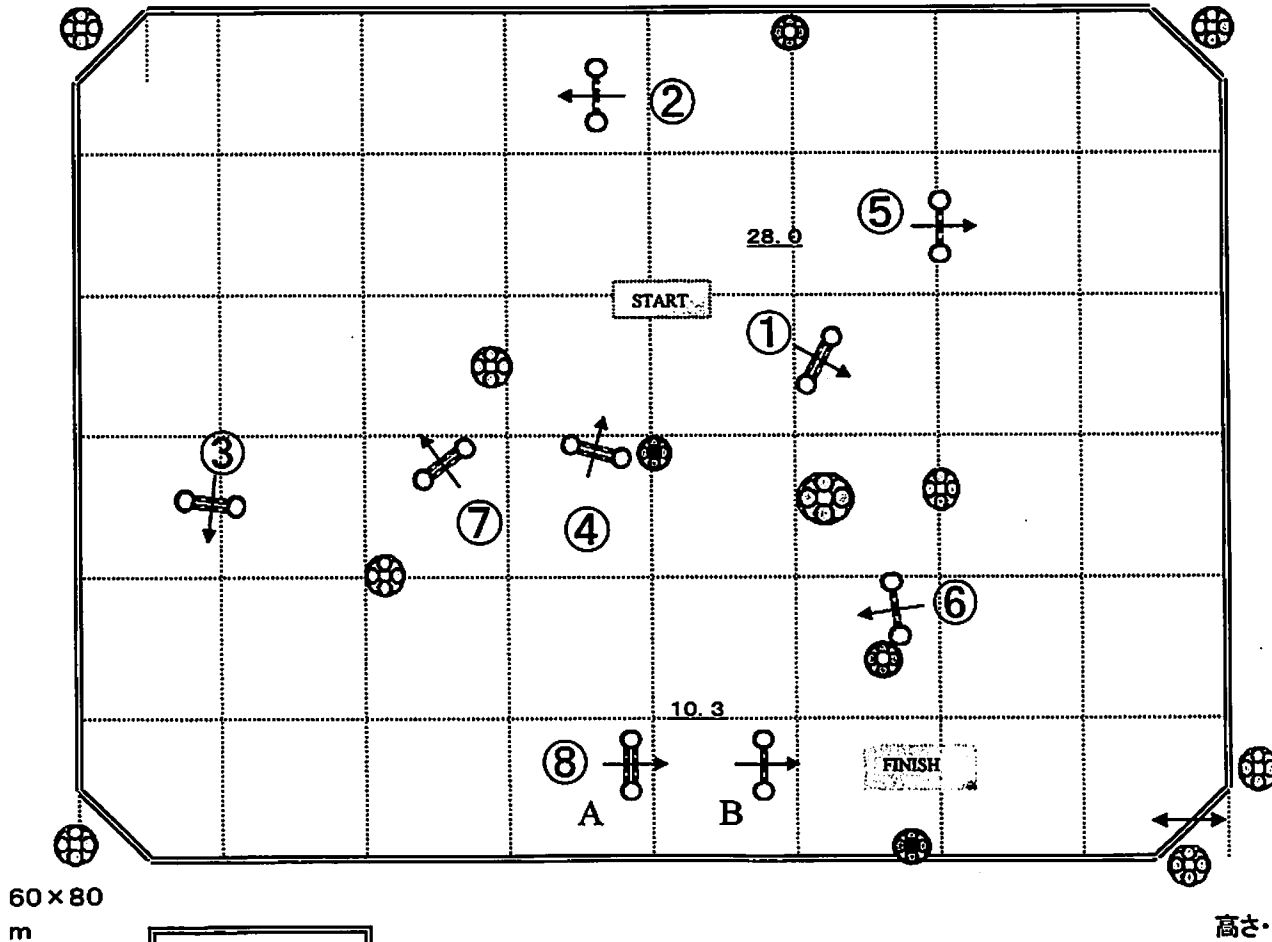
全長 m

規定時間 0 秒

制限時間 0 秒

NT

COURSE DESIGN  
塚脇 直樹



高さ・幅の表示のないものは最大のものより5~15cm小さくする

# 京都府スポーツデー記念馬術大会 2012

平成24年 9月14日(土)

第 7 競技 M級D 障害飛越 フレンドシップ 高さ 110cm、幅 130cm以内

競技時間 : ~ :

於 京都府 高宮ライディングパーク

TABLE A F.E.I 238. 2. 1 Competition against the clock 9障害 10飛越

速度 350 m/分

全長 380 m

規定時間 66 秒

制限時間 132 秒

1落下 秒

ジャンプオフ

障害個数

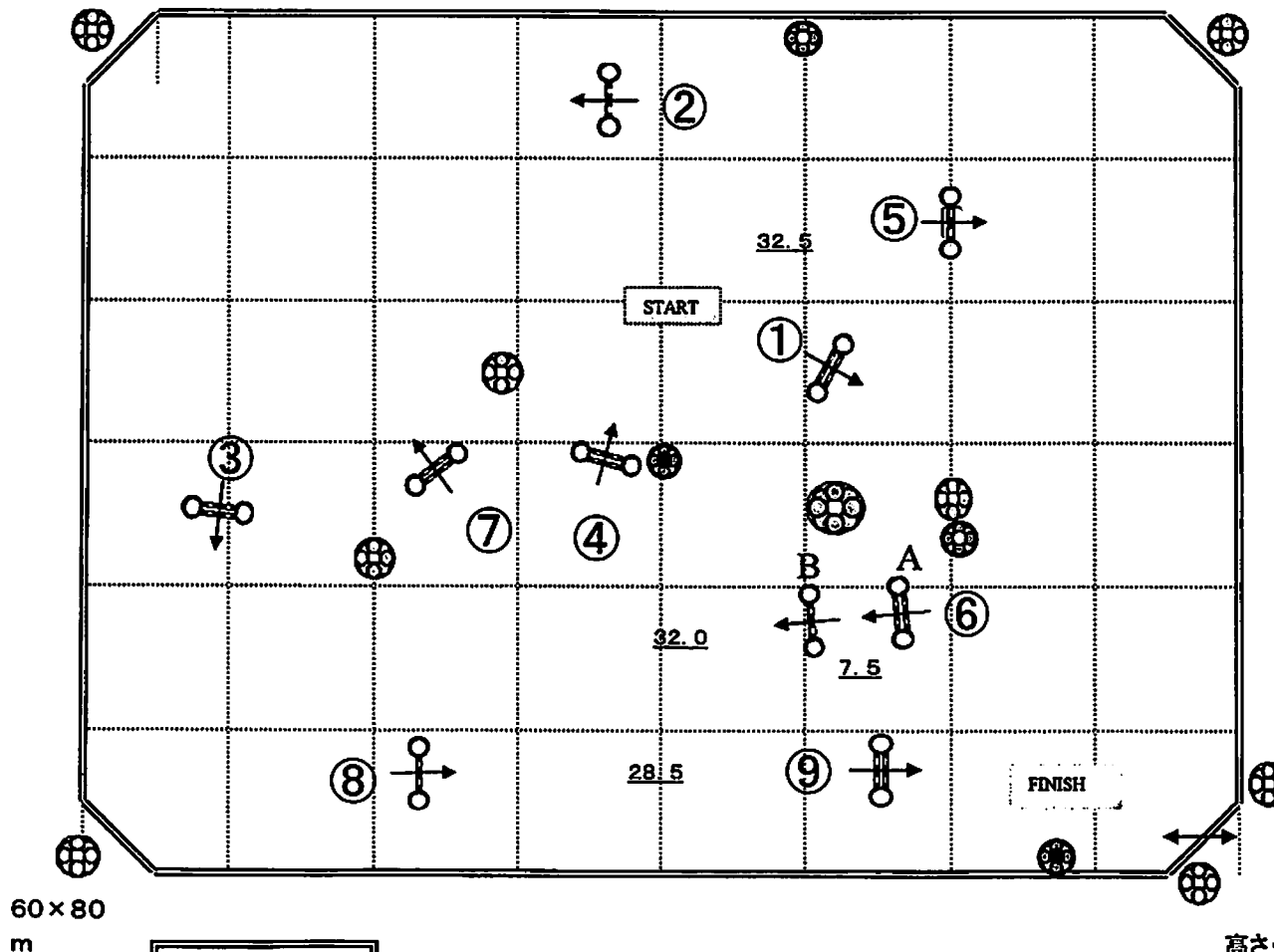
全長 m

規定時間 0 秒

制限時間 0 秒

NT

COURSE DESIGN  
塚脇 直樹



60×80  
m

JUDGE

ジャンプオフ

高さ・幅の表示のないものは最大のものより5~15cm小さくする

# 京都府スポーツデー記念馬術大会 2012

平成24年 9月14日(土)

第 8 競技 M級C 障害飛越 フレンドシップ 高さ 120cm、幅 140cm以内

競技時間 : ~ :

於 京都府 高宮ライディングパーク

TABLE A F.E.I 238. 2. 1 Competition against the clock 9障害 10飛越

速度 350 m/分

全長 380 m

規定時間 66 秒

制限時間 132 秒

1落下 秒

ジャンプオフ

障害個数

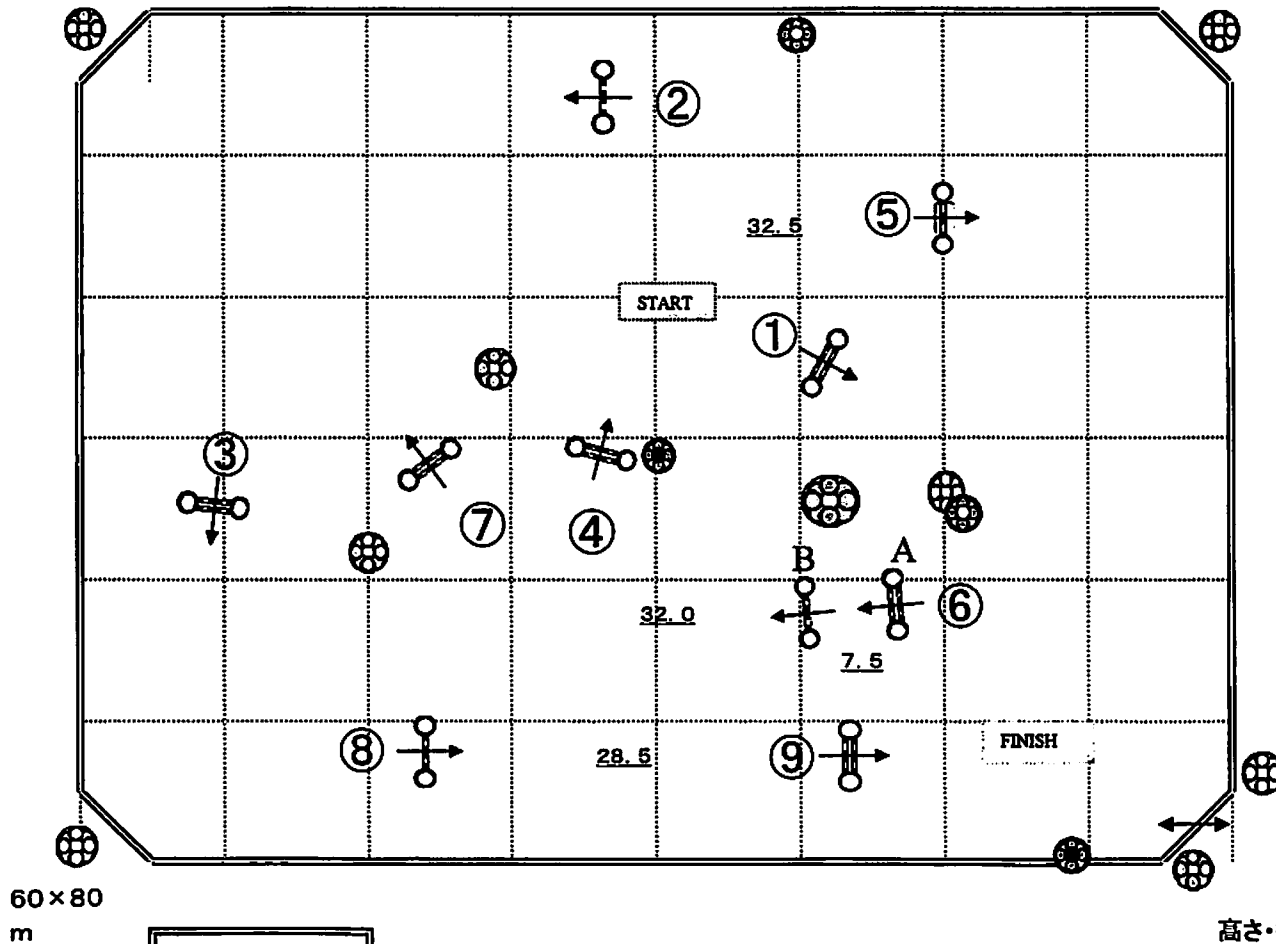
全長 m

規定時間 0 秒

制限時間 0 秒

NT

COURSE DESIGN  
塚脇 直樹



高さ・幅の表示のないものは最大のものより5~15cm小さくする

# 京都府スポーツデー記念馬術大会 2012

平成24年 9月15日(日)

第 9 競技 M級D 障害飛越競技 高さ 110cm、幅 130cm以内

競技時間 : ~ :

於 京都府 高宮ライディングパーク

TABLE A F.E.I 238. 2. 1 Competition against the clock 11障害 12飛越

速度 350 m/分

全長 380 m

規定時間 66 秒

制限時間 132 秒

1落下 秒

ジャンプオフ

障害個数

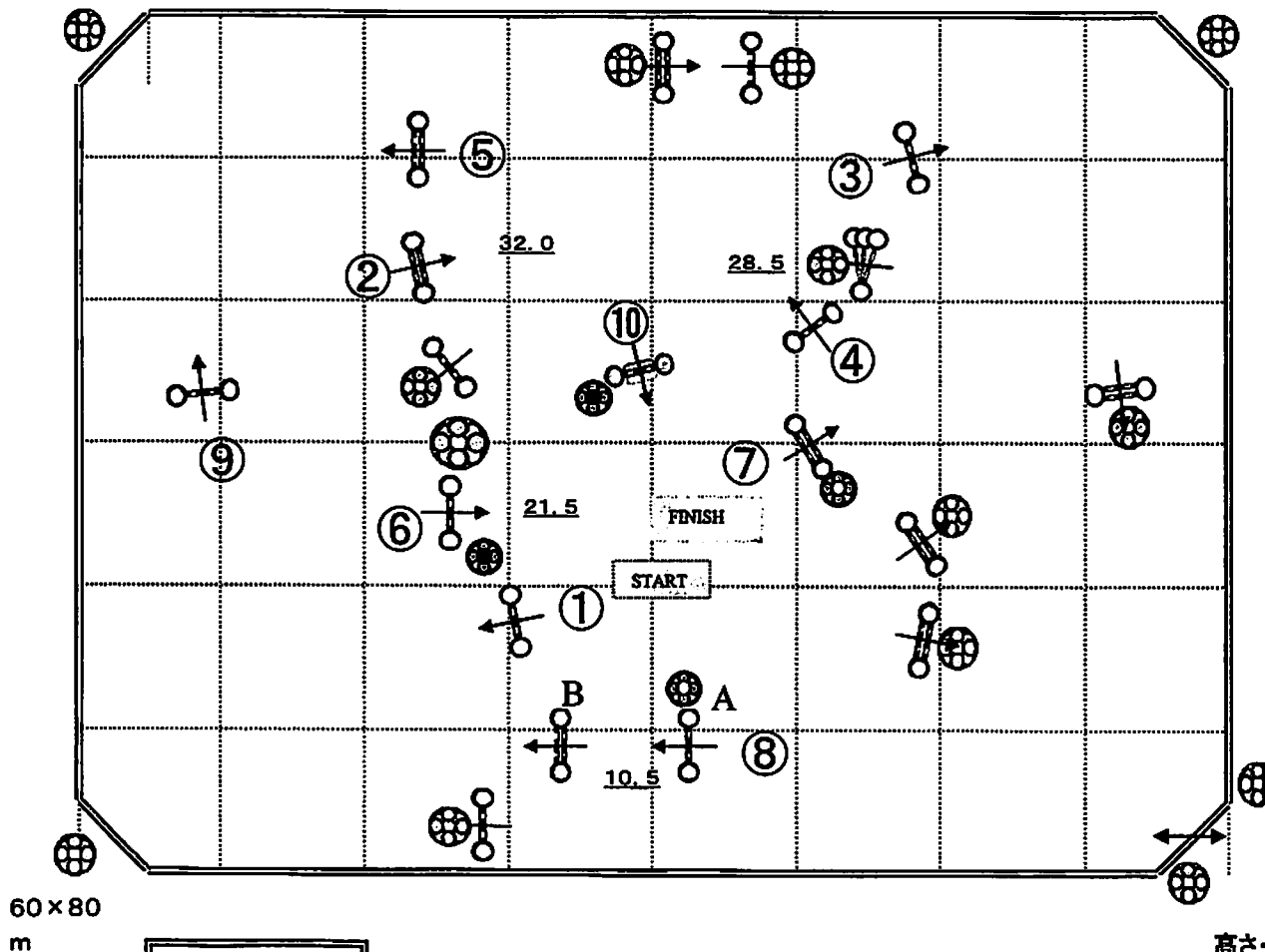
全長 m

規定時間 0 秒

制限時間 0 秒

NT

COURSE DESIGN  
塚脇 直樹



60×80  
m

JUDGE

ジャンプオフ

高さ・幅の表示のないものは最大のものより5~15cm小さくする

# 京都府スポーツデー記念馬術大会 2012

平成24年 9月15日(日)

第 10 競技 M級C 障害飛越競技

高さ 120cm、幅 140cm以内

競技時間 : ~ :

於 京都府 高宮ライディングパーク

TABLE A F.E.I 238. 2. 2 Competition with one jump-off

11障害 12飛越

速度 350 m/分

全長 420 m

規定時間 72 秒

制限時間 144 秒

1落下 秒

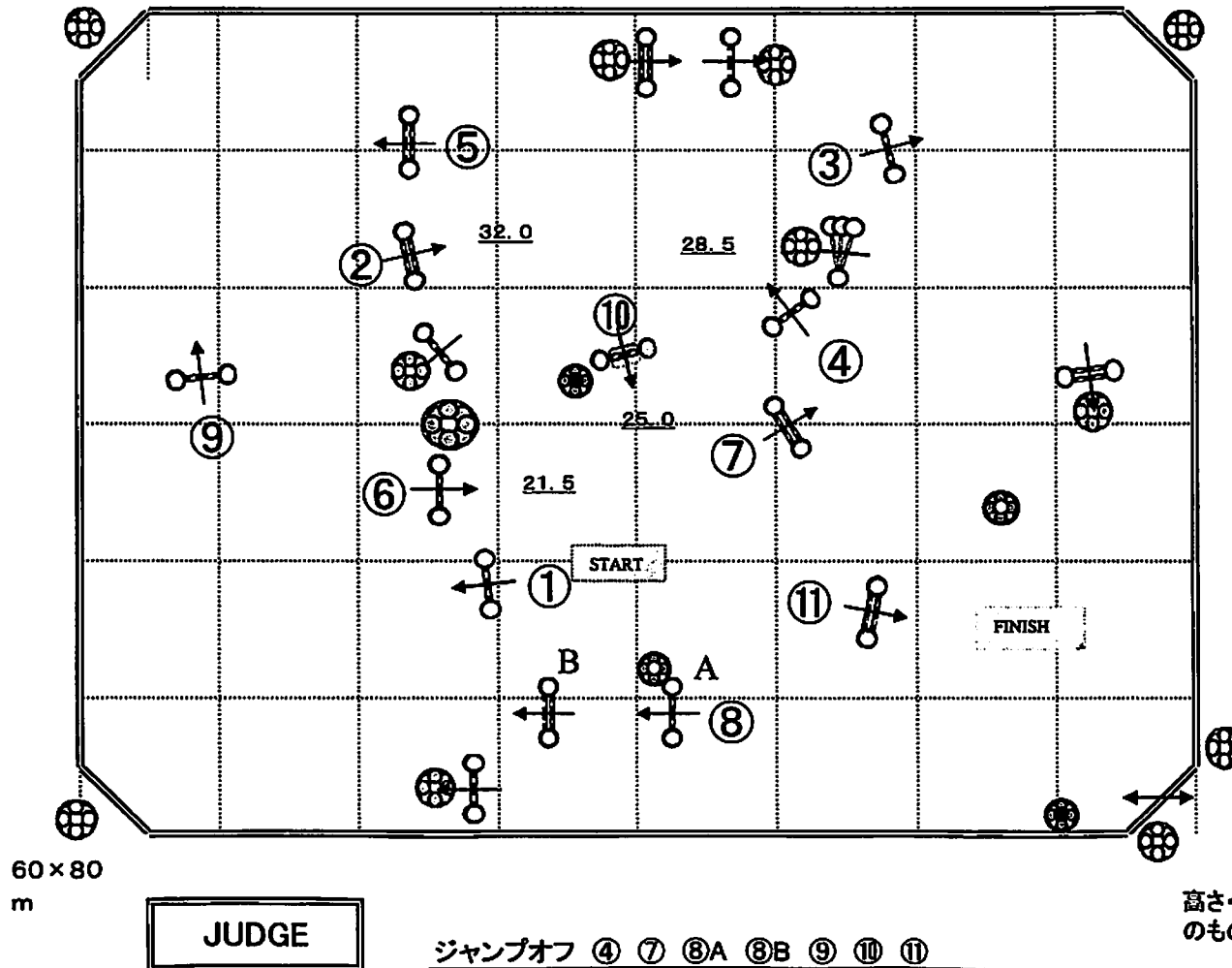
ジャンプオフ

障害個数 6

全長 270 m

規定時間 47 秒

制限時間 94 秒



NT

COURSE DESIGN  
塚脇 直樹

高さ・幅の表示のないものは最大のものより5~15cm小さくする

# 京都府スポーツデー記念馬術大会 2012

平成24年 9月15日(日)

第 11 競技 M級B 障害飛越競技

高さ 130cm、幅 150cm以内

競技時間 : ~ :

於 京都府 高宮ライディングパーク

TABLE A F.E.I 238. 2. 2 Competition with one jump-off

11障害 13飛越

速度 350 m/分

全長 430 m

規定時間 74 秒

制限時間 148 秒

1落下 秒

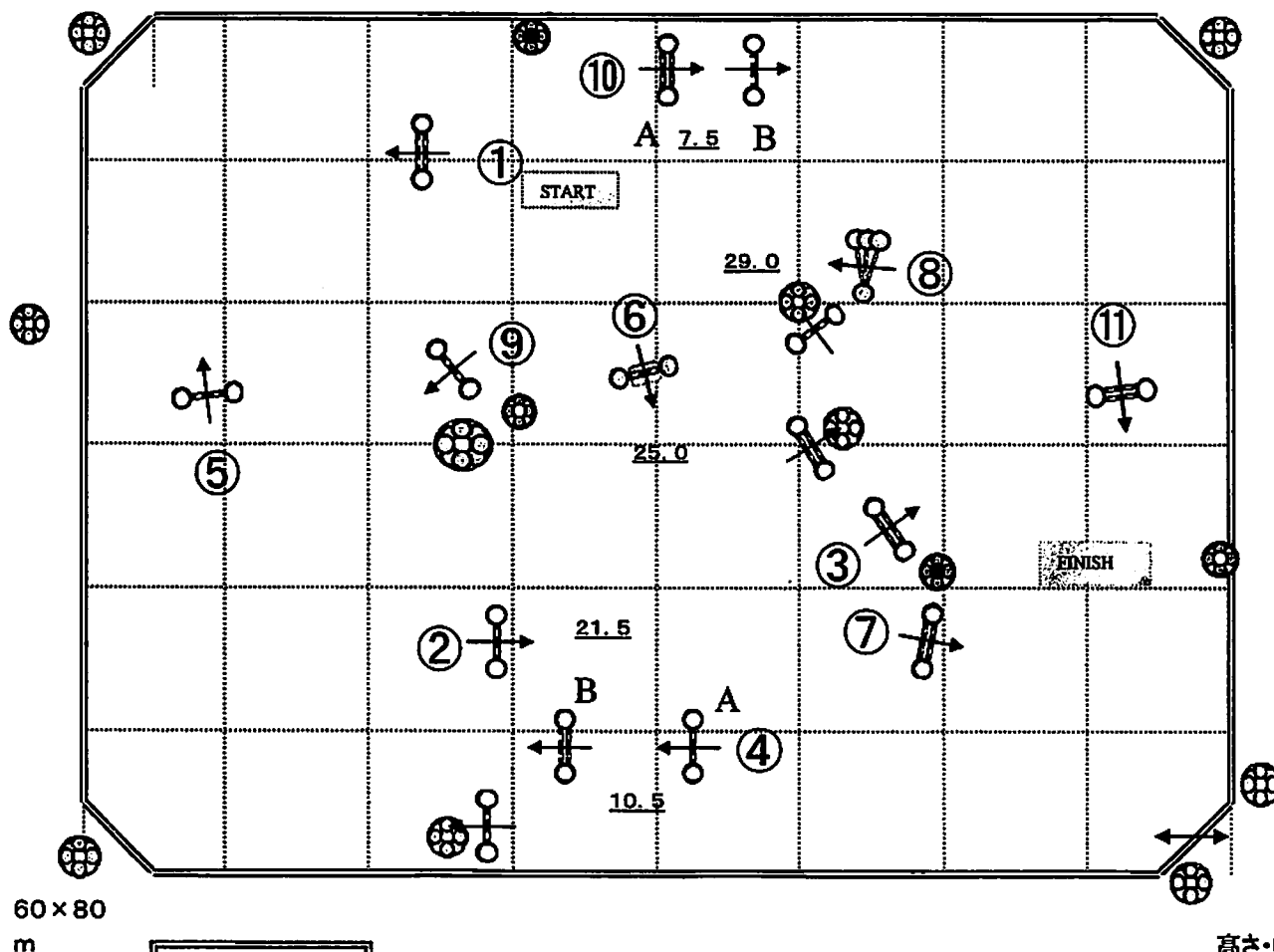
ジャンプオフ

障害個数 6

全長 280 m

規定時間 48 秒

制限時間 96 秒



NT

COURSE DESIGN  
塚脇 直樹

JUDGE

ジャンプオフ ⑨ ⑩A ⑧ ③ ④A ④B ⑤

高さ・幅の表示のないものは最大のものより5~15cm小さくする

# 京都府スポーツデー記念馬術大会 2012

平成24年 9月15日(日)

第 12 競技 L級C 障害飛越競技 高さ 80cm、幅 100cm以内

競技時間 : ~ :

於 京都府 高宮ライディングパーク

TABLE A F.E.I 238. 2. 1 Competition against the clock 9障害 9飛越

速度 350 m/分

全長 400 m

規定時間 69 秒

制限時間 138 秒

1落下 秒

ジャンプオフ

障害個数

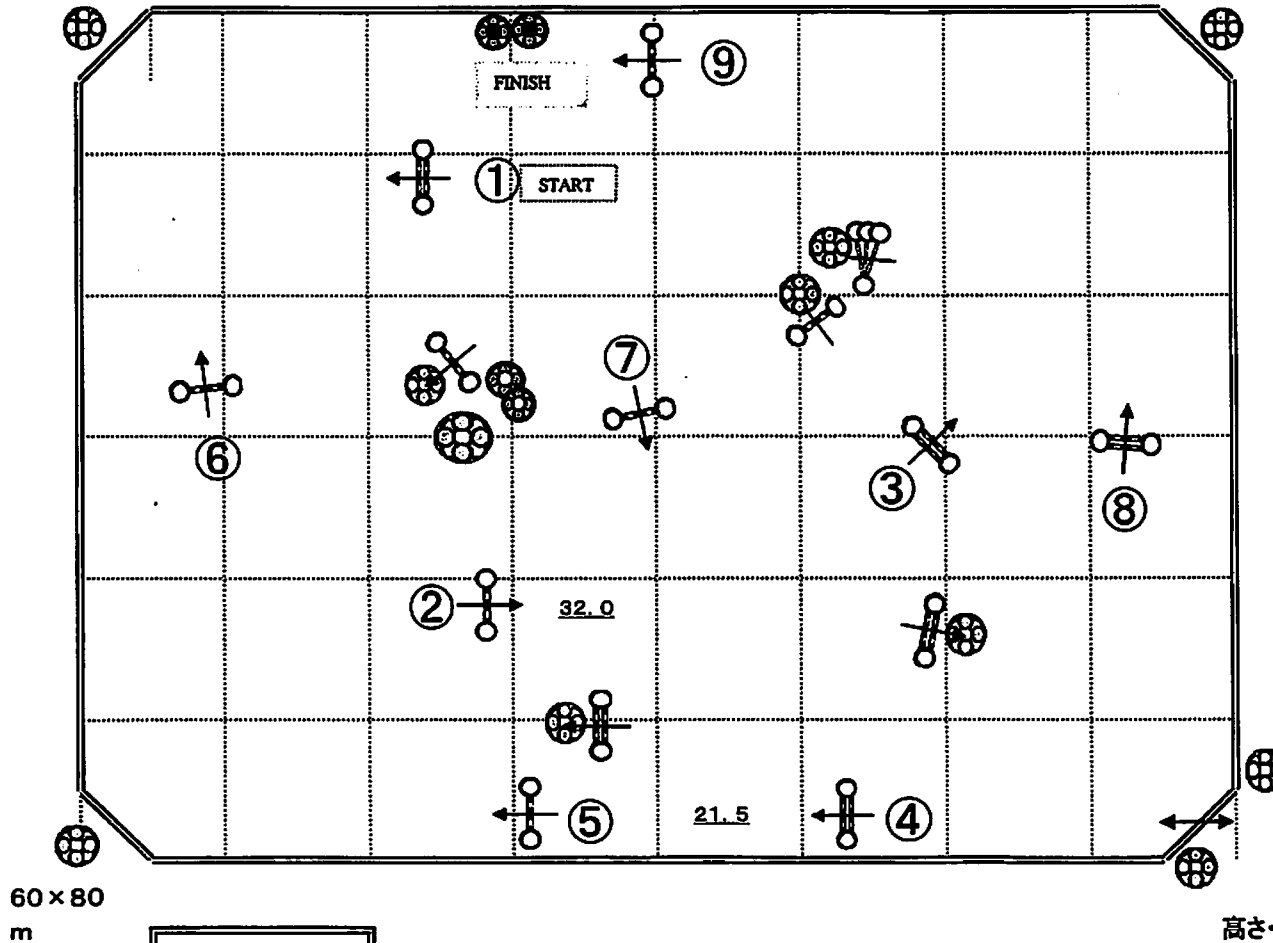
全長 m

規定時間 0 秒

制限時間 0 秒

NT

COURSE DESIGN  
塚脇 直樹



60×80  
m

JUDGE

ジャンプオフ

高さ・幅の表示のないものは最大のものより5~15cm小さくする



# 京都府スポーツデー記念馬術大会 2012

平成24年 9月15日(日)

第 13 競技 L級A 障害飛越競技 高さ 100cm、幅 120cm以内

競技時間 : ~ :

於 京都府 高宮ライディングパーク

TABLE A F.E.I 238. 2. 1 Competition against the clock 10障害 11飛越

速度 350 m/分

全長 430 m

規定時間 74 秒

制限時間 148 秒

1落下 秒

ジャンプオフ

障害個数

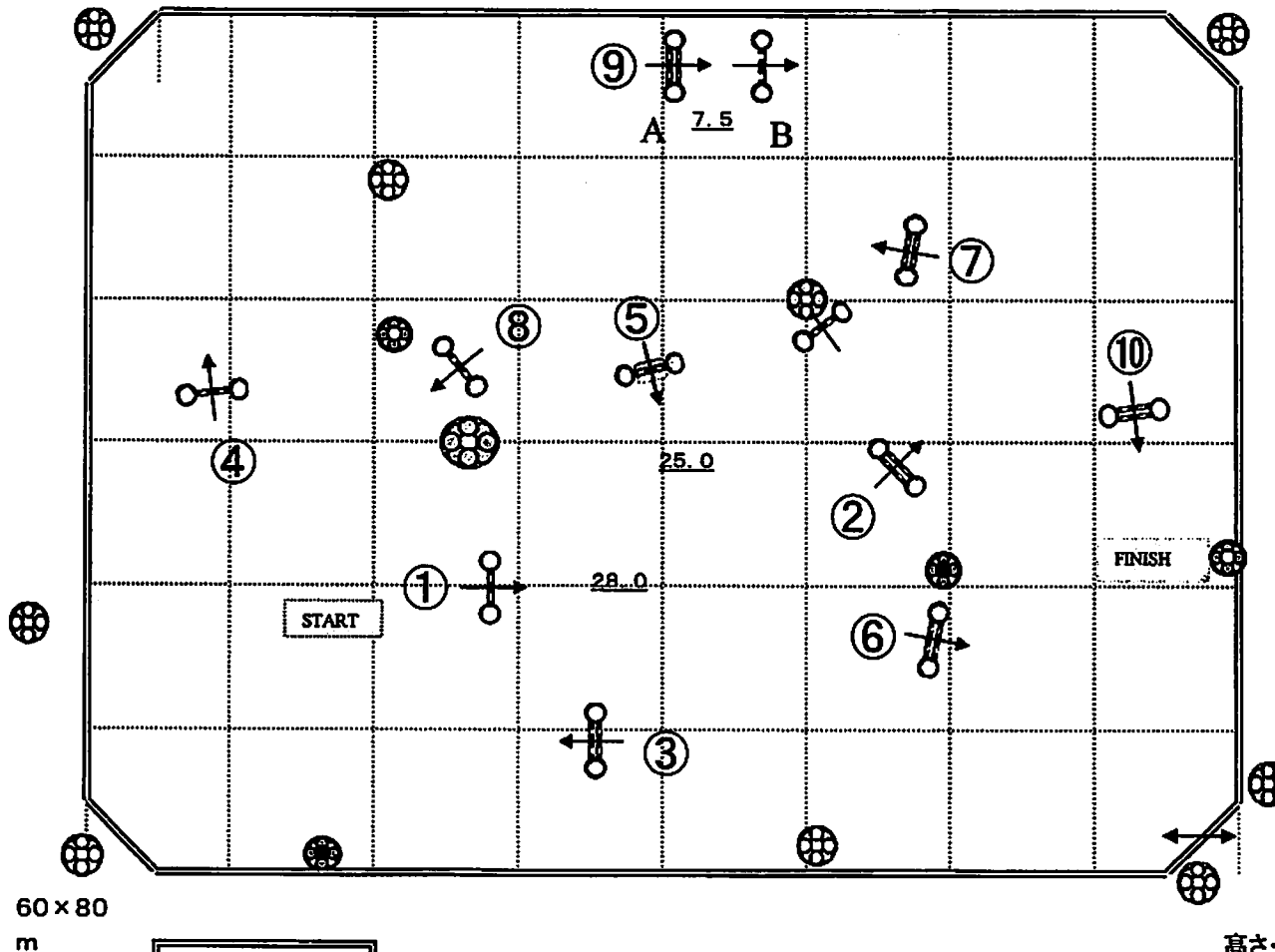
全長 m

規定時間 0 秒

制限時間 0 秒

NT

COURSE DESIGN  
塚脇 直樹



高さ・幅の表示のないものは最大のものより5~15cm小さくする

# 京都府スポーツデー記念馬術大会 2012

平成24年 9月15日(日)

第 14 競技 ノービス 障害飛越競技 高さ 60cm、幅 80cm以内

競技時間 : ~ :

於 京都府 高宮ライディングパーク

TABLE A F.E.I 238. 2. 1 Competition against the clock 8障害 8飛越

速度 350 m/分

全長 430 m

規定時間 74 秒

制限時間 148 秒

1落下 秒

ジャンプオフ

障害個数

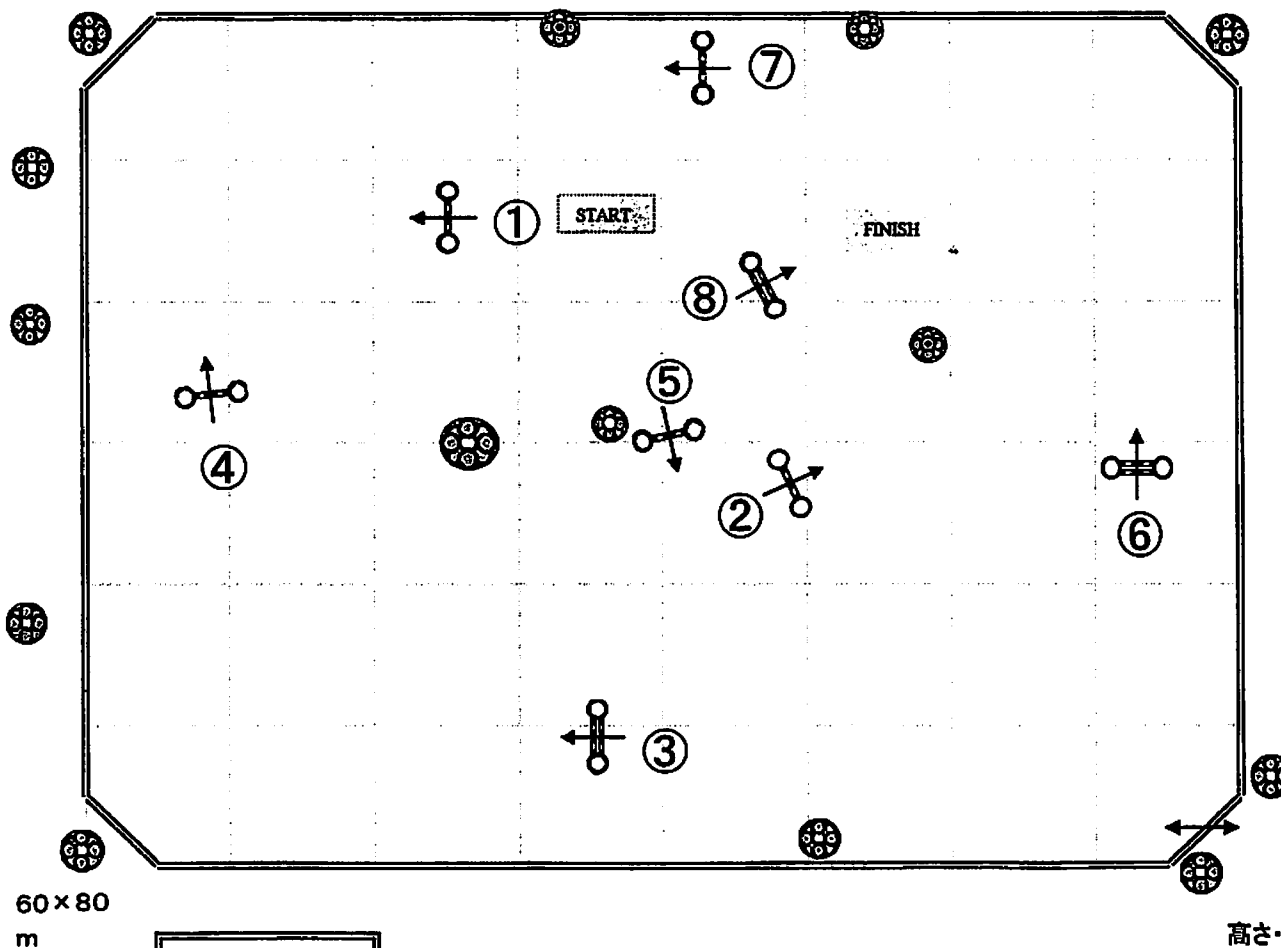
全長 m

規定時間 0 秒

制限時間 0 秒

NT

COURSE DESIGN  
塚脇 直樹



60×80  
m

JUDGE

ジャンプオフ

高さ・幅の表示のないものは最大のものより5~15cm小さくする