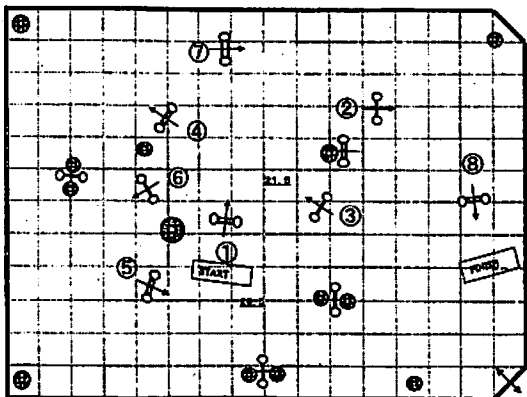


2011 京都府 スポーツデイ記念馬術大会

第 5 競技 70cm 障害飛越( ) フレンドシップ 競技時間 : ~ :

TABLE A FEI 238. 2. 1 高さ 70cm, 幅 90cm以内 障害個数 ~ 個

ジャンプオフ



於 高宮マダングバー

平成23年 10月 1日(土)

速度 350 m/分  
全長 370 m  
規定時間 64 秒  
制限時間 128 秒

ジャンプオフ

障害個数  
全長 m  
規定時間 0 秒  
制限時間 0 秒

NT

COURSE DESIGN  
塚脇 直樹

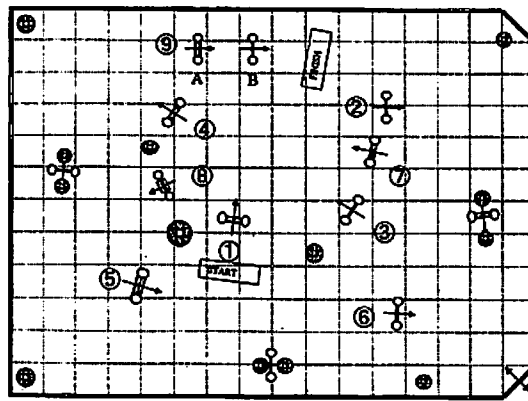
高さ・幅の異なるおしものは、  
最大のものより5cm-15cm小さくする。

2011 京都府 スポーツデイ記念馬術大会

第 6-7 競技 90-110cm 障害飛越( ) フレンドシップ 競技時間 : ~ :

TABLE A FEI 238. 2. 1 高さ 90-110cm, 幅 110-130cm以内

ジャンプオフ



於 高宮マダングバー

平成23年 10月 1日(土)

速度 350 m/分  
全長 370 m  
規定時間 64 秒  
制限時間 128 秒

ジャンプオフ

障害個数  
全長 m  
規定時間 0 秒  
制限時間 0 秒

NT

COURSE DESIGN  
塚脇 直樹

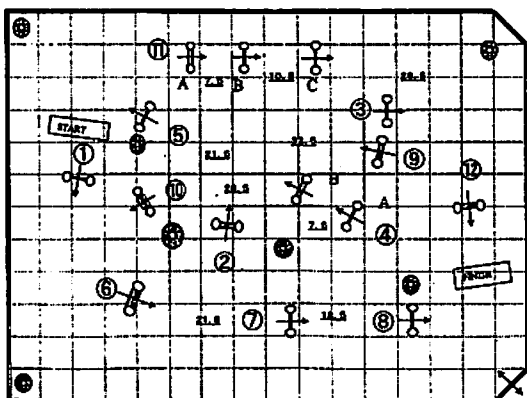
高さ・幅の異なるおしものは、  
最大のものより5cm-15cm小さくする。

2011 京都府 スポーツデイ記念馬術大会

第 8 競技 130cm 障害飛越( ) フレンドシップ 競技時間 : ~ :

TABLE A FEI 238. 2. 1 高さ 130cm, 幅 150cm以内 障害個数 ~ 個

ジャンプオフ



於 高宮マダングバー

平成23年 10月 1日(土)

速度 350 m/分  
全長 450 m  
規定時間 78 秒  
制限時間 156 秒

ジャンプオフ

障害個数  
全長 m  
規定時間 0 秒  
制限時間 0 秒

NT

COURSE DESIGN  
塚脇 直樹

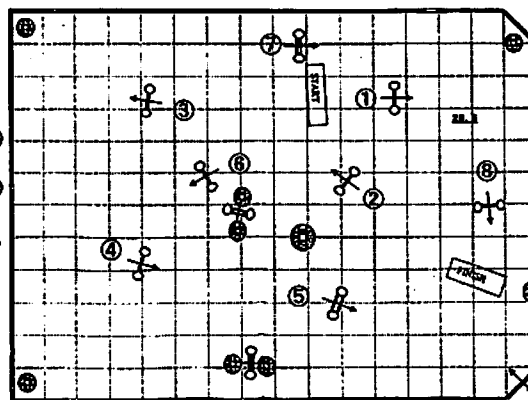
高さ・幅の異なるおしものは、  
最大のものより5cm-15cm小さくする。

2011 京都府 スポーツデイ記念馬術大会

第 9 競技 L級 障害飛越競技( C ) 競技時間 : ~ :

TABLE A FEI 238. 2. 1 高さ 80cm, 幅 100cm以内 障害個数 ~ 個

ジャンプオフ



於 高宮マダングバー

平成23年 10月 2日(日)

速度 350 m/分  
全長 350 m  
規定時間 60 秒  
制限時間 120 秒

ジャンプオフ

障害個数  
全長 m  
規定時間 0 秒  
制限時間 0 秒

NT

COURSE DESIGN  
塚脇 直樹

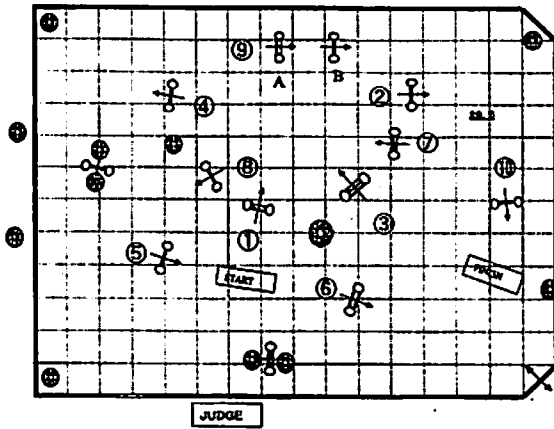
高さ・幅の異なるおしものは、  
最大のものより5cm-15cm小さくする。

2011 京都府 スポーツデイ記念馬術大会

第 10 競技 L級 障害飛越競技 (A) 競技時間 : ~ :

TABLE A FEJ 238. 2. 1 高さ 100cm、幅 120cm以内 障害個数 ~ 個

ジャンプオフ



於 高宮マゼイクパーク

平成23年 10月 2日(日)

速度 350 m/分  
 全長 400 m  
 規定時間 65 秒  
 制限時間 130 秒

ジャンプオフ

障害個数  
 全長 m  
 規定時間 0 秒  
 制限時間 0 秒

NT

COURSE DESIGN  
 塚脇 直樹

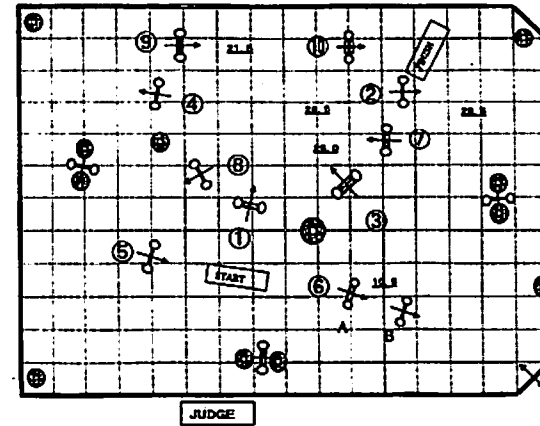
高さ・幅の異なる障害は、最大のものより5cm-10cm小さくする。

2011 京都府 スポーツデイ記念馬術大会

第 11 競技 M級 障害 (D) 競技時間 : ~ :

TABLE A FEJ 238. 2. 2 高さ 110cm、幅 130cm以内 障害個数 ~ 個

ジャンプオフ ① ② ③ ④A ⑤B ⑥ ⑦ ⑧



於 高宮マゼイクパーク

平成23年 10月 2日(日)

速度 350 m/分  
 全長 450 m  
 規定時間 70 秒  
 制限時間 135 秒

ジャンプオフ

障害個数  
 全長 250 m  
 規定時間 40 秒  
 制限時間 90 秒

NT

COURSE DESIGN  
 塚脇 直樹

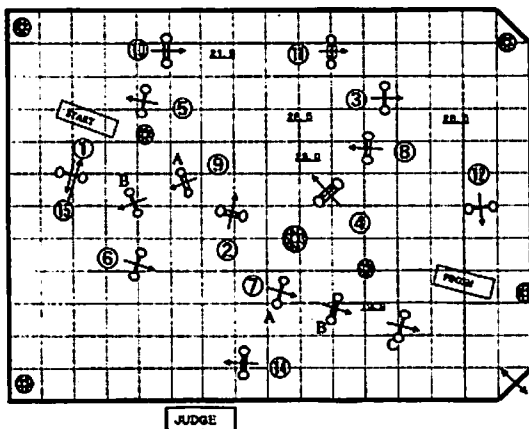
高さ・幅の異なる障害は、最大のものより5cm-10cm小さくする。

2011 京都府 スポーツデイ記念馬術大会

第 12 競技 M級 障害 (B) 競技時間 : ~ :

TABLE A FEJ 238. 2. 2 高さ 130cm、幅 150cm以内 障害個数 ~ 個

ジャンプオフ ④ ⑤ ⑥ ⑦B ⑧C ⑨ ⑩



於 高宮マゼイクパーク

平成23年 10月 2日(日)

速度 350 m/分  
 全長 450 m  
 規定時間 70 秒  
 制限時間 150 秒

ジャンプオフ

障害個数  
 全長 250 m  
 規定時間 40 秒  
 制限時間 90 秒

NT

COURSE DESIGN  
 塚脇 直樹

高さ・幅の異なる障害は、最大のものより5cm-10cm小さくする。