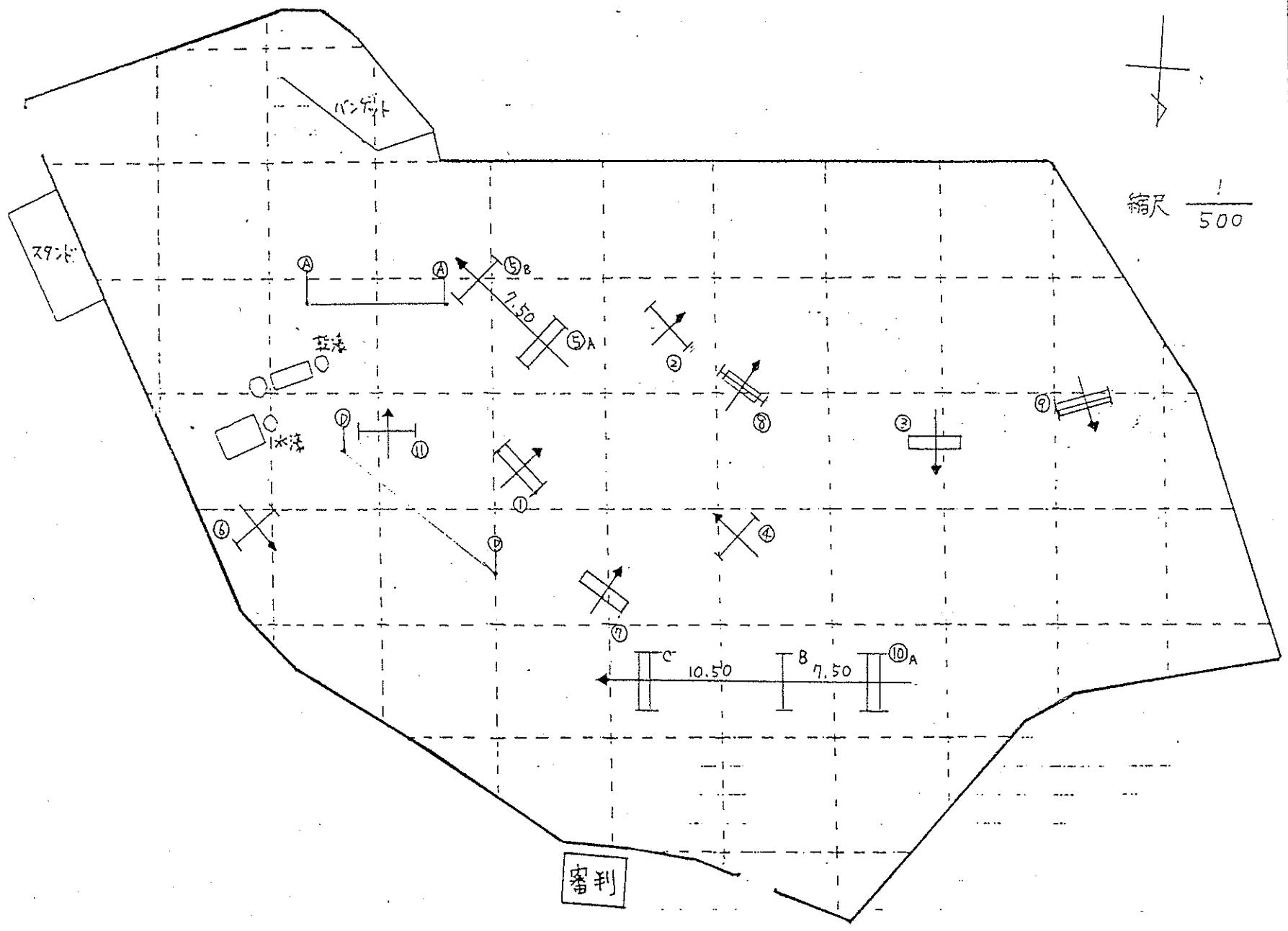


①

競技会名 京都府民総合体育大会 馬術競技	平成 4 年 7 月 18 日 場所 京都乗馬クラブ	種目名 中陸軍 C 標準	全長 規定タイム	分速 制限タイム	350 秒
----------------------------	-------------------------------	--------------------	-------------	-------------	----------

基準表 A2	ジャンプの経路	全長 規定タイム	分速 制限タイム	350 秒
-----------	---------	-------------	-------------	----------

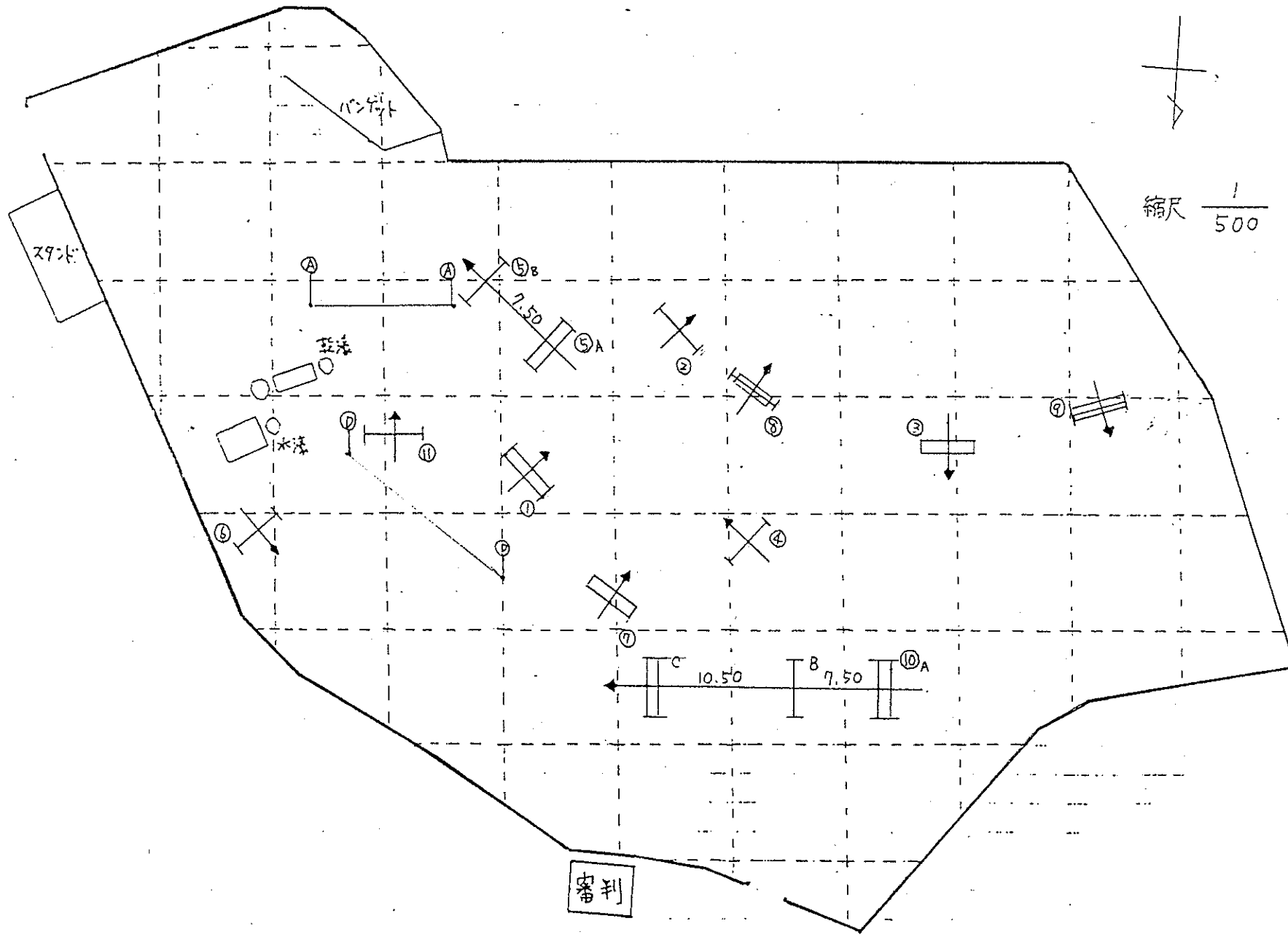


NO.	障害名	高さ cm	幅 cm
1	オクサー	80 90	80
2	垂直・自然木	90	
3	レナ	100	
4	垂直・コニャク	100	
5A	オクサー・ピラピラ	90 100	90
5B	垂直	105	
6	垂直・アムステルダム	100	
7	石垣	110	
8	リバプール	100	
9	三段	80 95 100	120
10A	オクサー	100 100	100
10B	垂直	100	
10C	オクサー	100 105	110
11	垂直・大スカシ	110	

コースデザイナー 高官 輝千代

競技会名 京都府民総合体育大会 馬術競技	平成 4 年 7 月 18 日 場所 京都乗馬クラブ	種目名 中陸雪 B	全長 規定タイム	分速 制限タイム	375 秒
----------------------------	-------------------------------	--------------	-------------	-------------	----------

基準表 AM5	ジャンプ打経路 1, 2, 4, 7, 10A, 10B, 11	全長 規定タイム	分速 制限タイム	375 秒
------------	-------------------------------------	-------------	-------------	----------



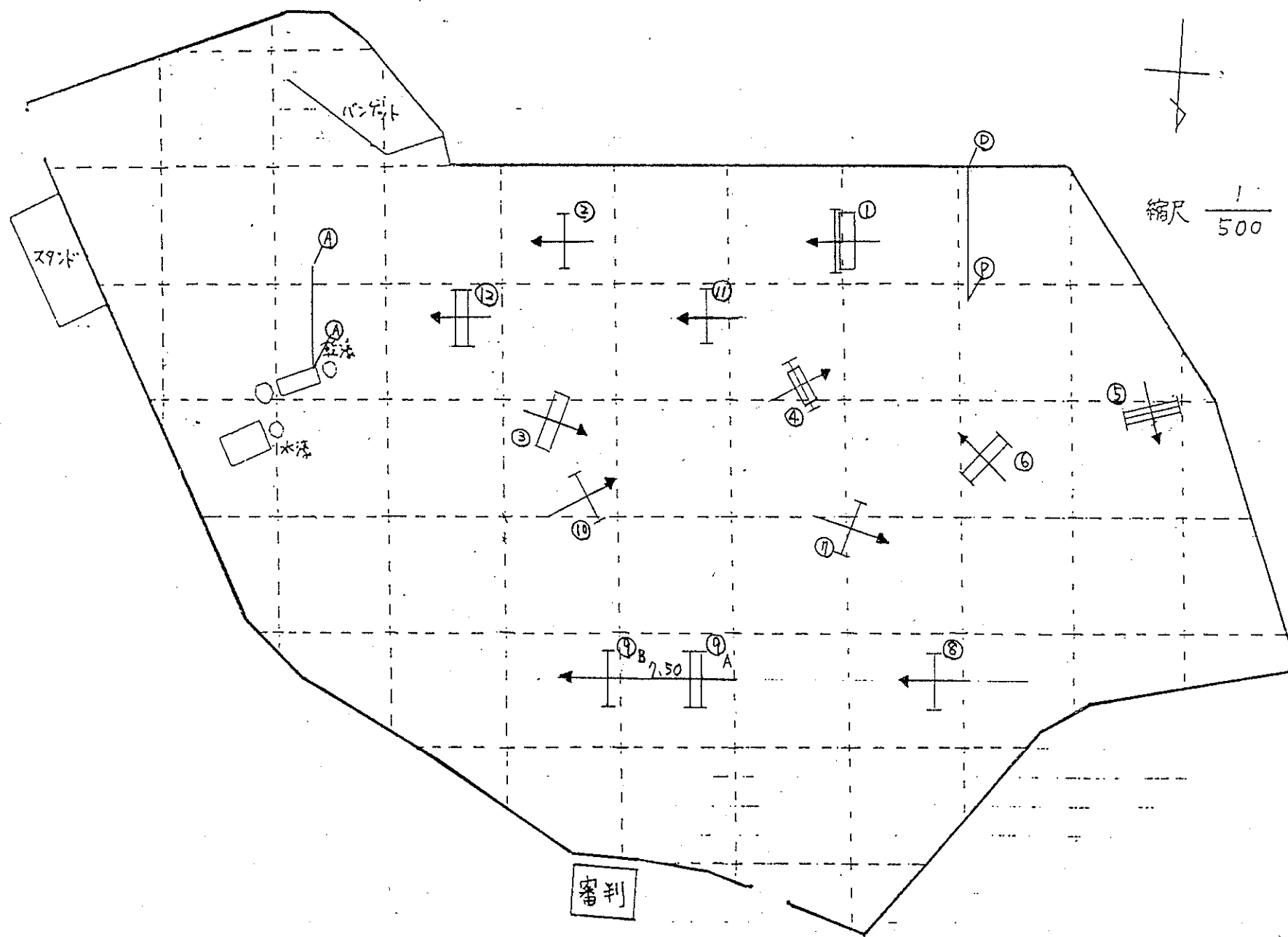
NO.	障害名	高さ	幅
1	オクサ-	90 100	80
2	垂直・自然木	100	
3	レンガ	110	
4	垂直・コニャック	110	
5A	オクサ-・ピラピラ	100 110	100
5B	垂直	115	
6	垂直・アムステルダム	110	
7	石垣	120	
8	リバプール	110	
9	三段	90 105 110	130
10A	オクサ-	110	110
10B	垂直	110	
10C	オクサ-	110 115	120
11	垂直・大スカシ	120	

コースデザイナー 高宮 輝千代

③

競技会名 京都府民総合体育大会 馬術競技	平成 24年 7月 19日 場所 京都乗馬クラブ	種目名 中障害C スピードアンドハンディネス	全長 規定タイム	分速 制限タイム	375 秒
----------------------------	-----------------------------	------------------------------	-------------	-------------	----------

基準表 C	ジャンプ打経路	全長 規定タイム	分速 制限タイム	秒	秒
----------	---------	-------------	-------------	---	---

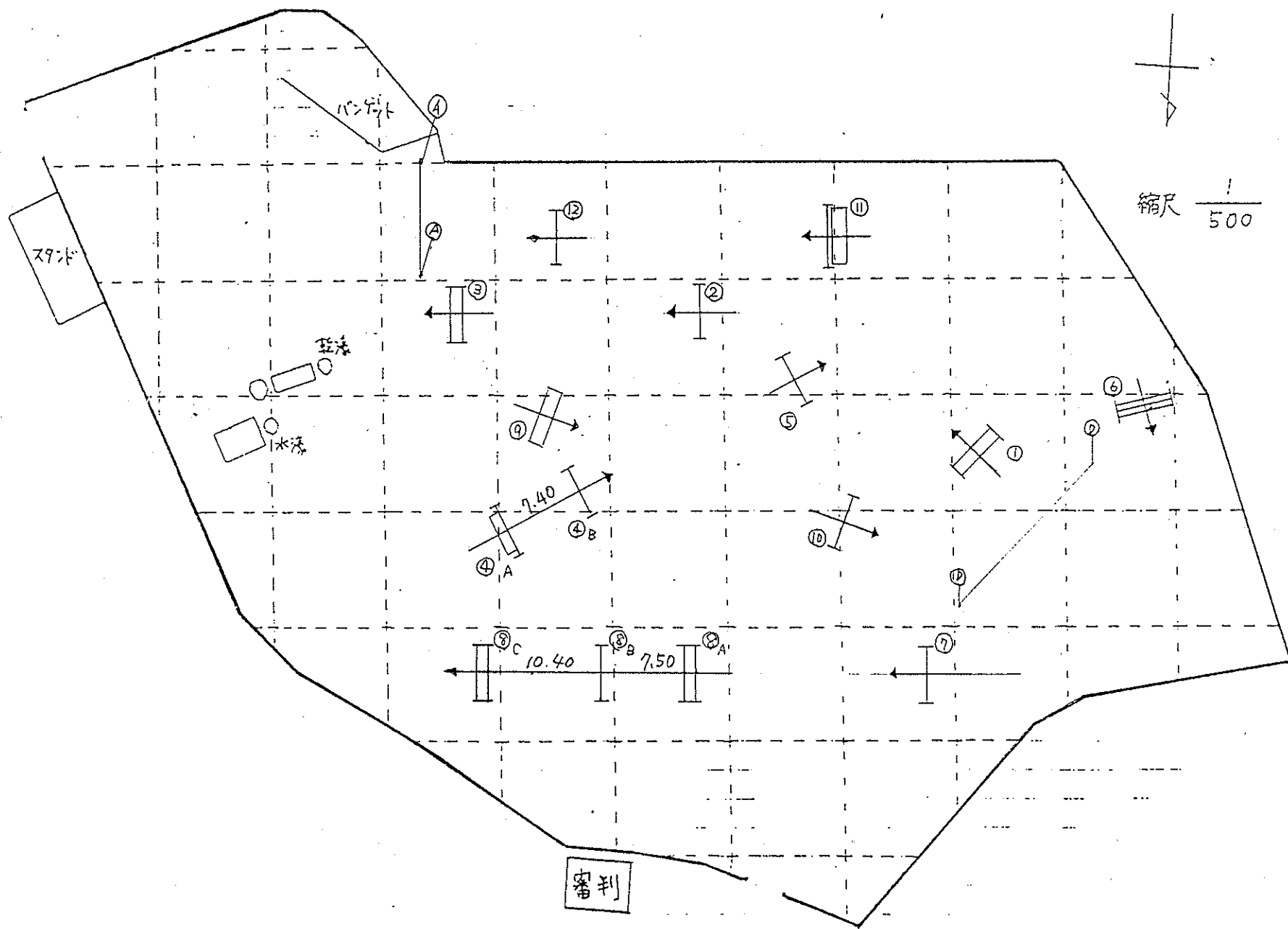


NO.	障害名	高さ cm	幅 cm
1	レング・横木	80 90	80
2	垂直・大スカシ	90	
3	石垣	100	
4	リバポール	90	
5	三段	80 95 100	120
6	オクサー	100	100
7	垂直・コネック	105	
8	垂直・阿姆斯特ダム	90	
9A	オクサー	90 100	110
9B	垂直	100	
10	垂直	110	
11	垂直・自然木	100	
12	オクサー・ピラミッド	110 110	120

コースデザイナー 高宮輝千代

競技会名 京都府民総合体育大会 馬術競技	平成 4年 7月 19日 場所 京都乗馬クラブ	種目名 小 障害A	全長 規定タイム	分速 制限タイム	350 秒
-------------------------	----------------------------	-----------	-------------	-------------	----------

基準表 A2	ジャンプ打経路	全長 規定タイム	分速 制限タイム	秒
-----------	---------	-------------	-------------	---

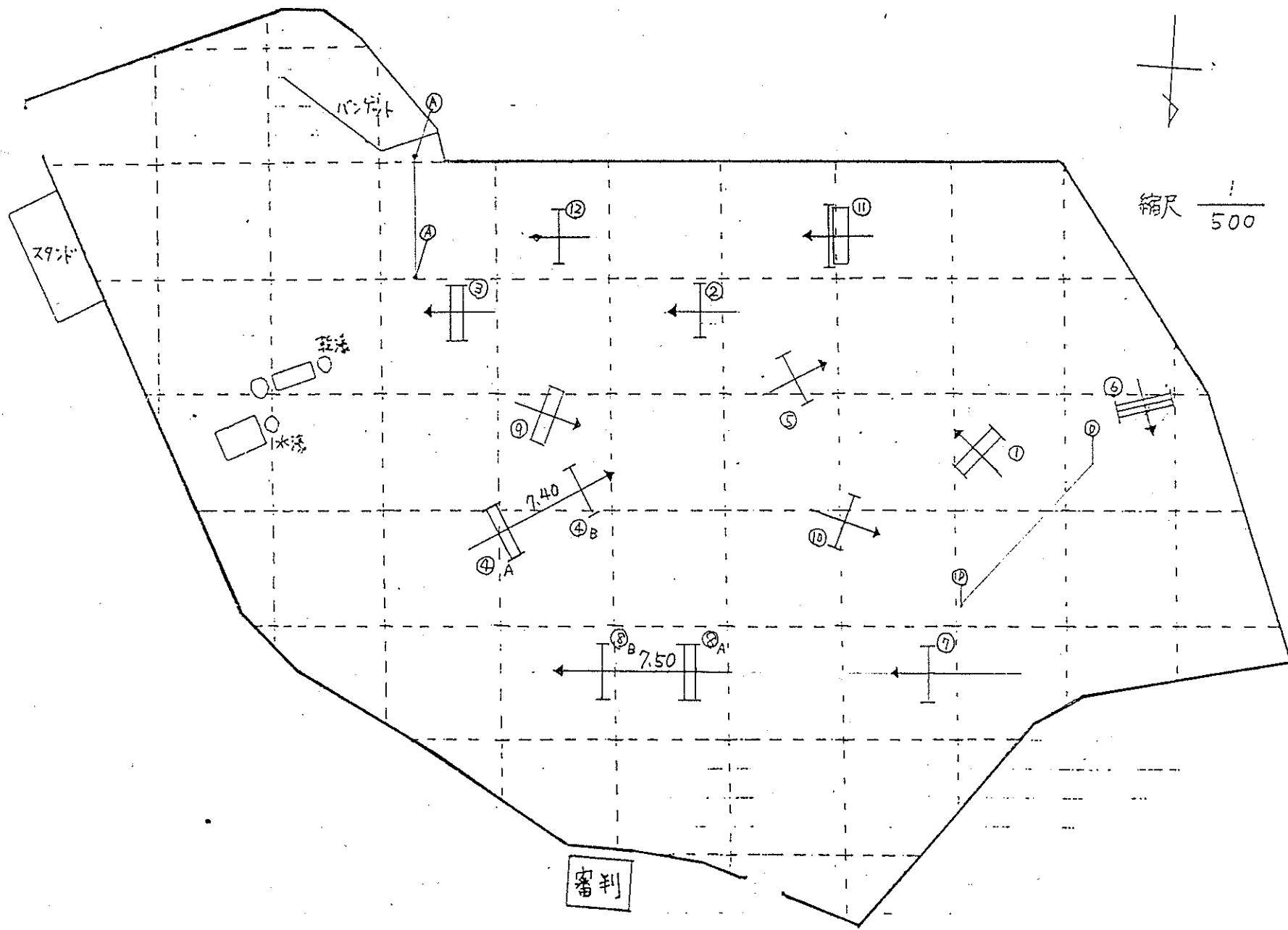


NO.	障 害 名	高さ cm	幅 cm
1	オクサー	80 90	80
2	垂直・自然木	90	
3	オクサー・ピラピラ	90 95	90
4A	カマホコ・横木 Δ	90 100	100
4B	垂直	100	
5	リバポール	95	
6	三段	80 95 100	120
7	垂直・アムステルダム	90	
8A	オクサー	90 100	100
8B	垂直	100	
8C	オクサー	100 105	110
9	石垣	110	
10	垂直・コニャック	100	
11	リング・横木 □	90 100	110
12	垂直・大スカシ	110	

コースデザイナー 高宮 輝千代

競技会名 京都府民総合体育大会 馬術競技	平成 4年 7月 19日 場所 京都乗馬クラブ	種目名 小障害B	全長 規定タイム	分速 制限タイム	350 秒
-------------------------	----------------------------	----------	-------------	-------------	----------

基準表 AZ	ジャンプ打経路	全長 規定タイム	分速 制限タイム	秒
-----------	---------	-------------	-------------	---



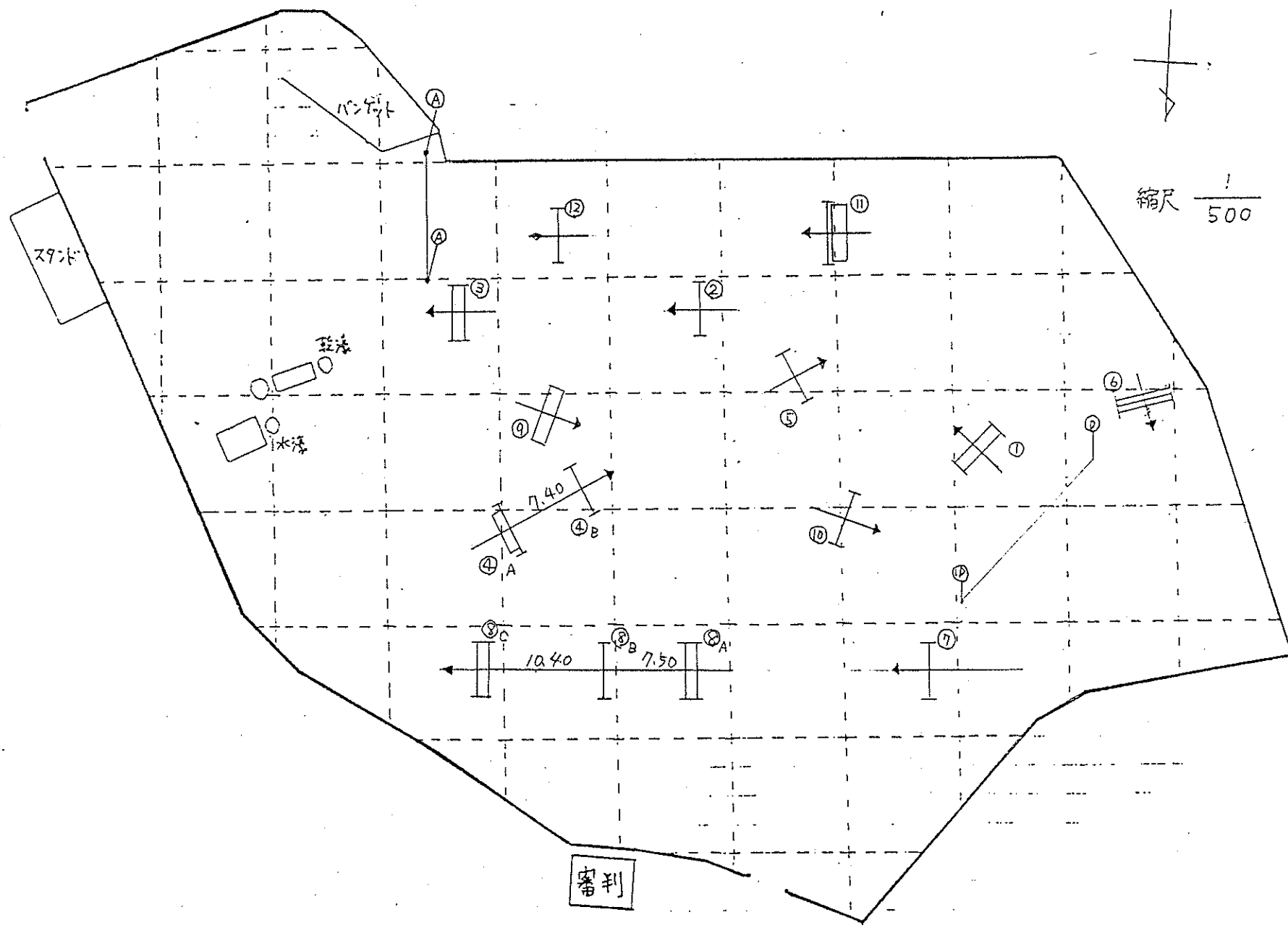
NO.	障害名	高さ cm	幅 cm
1	オーク	70 80	70
2	垂直・自然木	80	
3	オーク・ピラピラ	80 85	80
4A	オーク	80 90	90
4B	垂直	90	
5	リボン	85	
6	三段	70 85 90	110
7	垂直・7ムステルダム	80	
8A	オーク	80 90	90
8B	垂直	90	
9	石垣	100	
10	垂直・コニャック	90	
11	リング・横木	80 90	100
12	垂直・大スカシ	100	

コースデザイナー 高官 輝千代

⑥

競技会名 京都府民総合体育大会 馬術競技	平成 4年 7月 19日 場所 京都乗馬クラブ	種目名 中陸奥シ	全長 規定タイム	分速 制限タイム	375 秒
----------------------------	----------------------------	-------------	-------------	-------------	----------

基準表 AMS	ジャンプの経路 1. 10. 8A. 8B. 9. 11. 12	全長 規定タイム	分速 制限タイム	375 秒
------------	-------------------------------------	-------------	-------------	----------

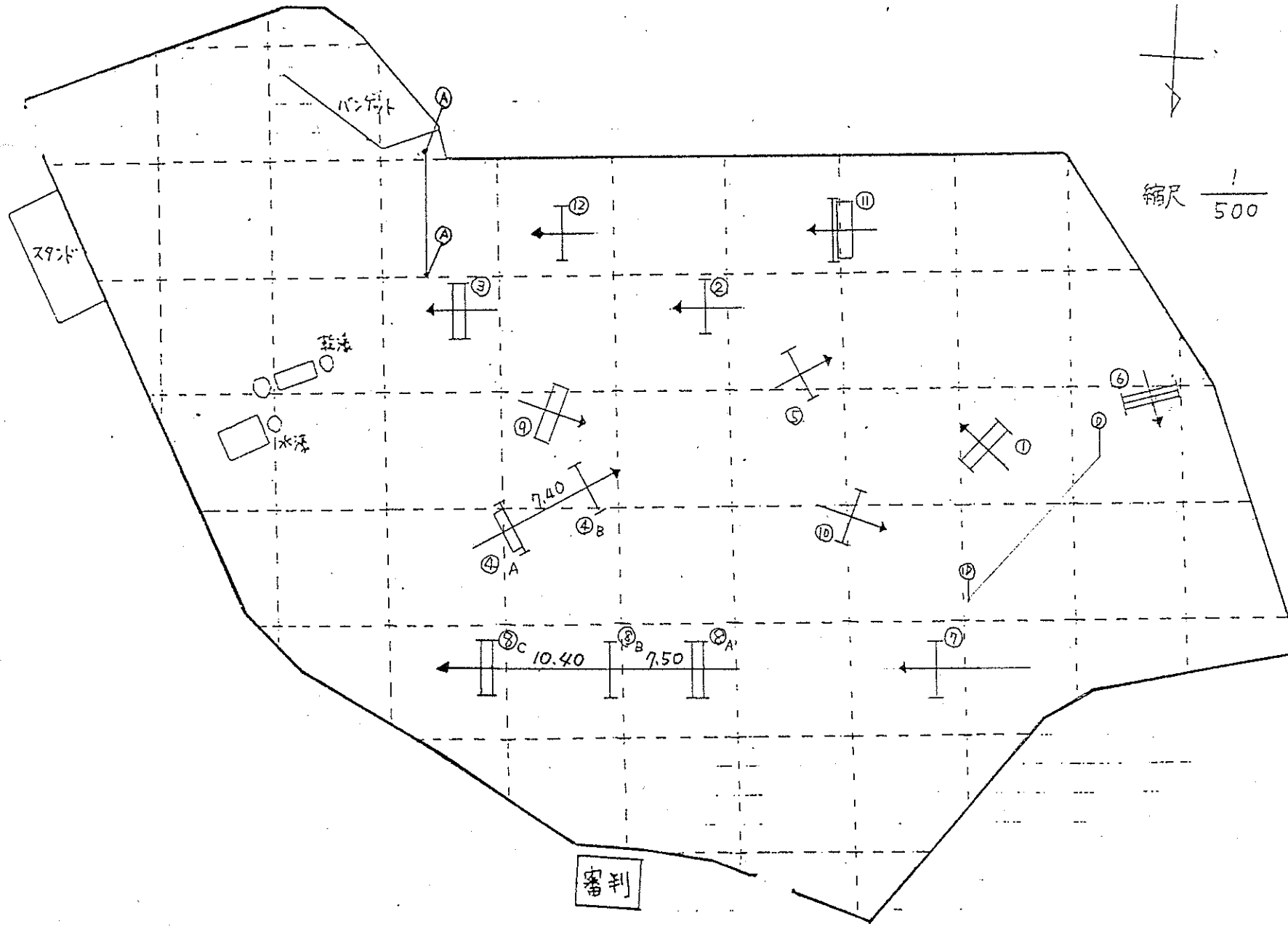


NO.	障害名	高さ cm	幅 cm
1	オクサー	90 100	80
2	垂直・自然木	100	
3	オクサー・ピラピラ	100 105	100
4A	カマボコ・横木 □	90 105	110
4B	垂直	110	
5	リバポール	105	
6	三段	90 105 110	130
7	垂直・阿姆斯特ダム	100	
8A	オクサー	100 110	110
8B	垂直	110	
8C	オクサー	110 115	120
9	石垣	120	
10	垂直・コニャック	110	
11	レンガ・横木 □	100 110	120
12	垂直・大スカー	120	

コースデザイナー 高宮 輝千代

競技会名 京都府民総合体育大会 馬術競技	平成 4年 7月 19日 場所 京都乗馬クラブ	種目名 中障害A (4宗室杯)	全長 規定3分	制限3分	分速 375 秒
----------------------------	----------------------------	-----------------------	------------	------	----------------

基準表 AM5	ジャンプ打経路 1, 10, 8A, 8B, 9, 11, 12	全長 規定3分	制限3分	分速 375 秒
------------	-------------------------------------	------------	------	----------------



NO.	障害名	高さ cm	幅 cm
1	オクサー	100 110	90
2	垂直・自然木	110	
3	オクサー・ピラピラ	110 115	110
4A	カマボコ・横木	90 115	120
4B	垂直	120	
5	リバープール	115	
6	三段	100 115 120	140
7	垂直・7ムステルダム	110	
8A	オクサー	110 120	120
8B	垂直	120	
8C	オクサー	120 125	130
9	石垣	130	
10	垂直・コニャック	120	
11	リング・横木	110 120	130
12	垂直・大スカシ	130	

コースデザイナー 高宮輝子代