

第62回関西学生賞典総合馬術大会

第44回関西学生複合馬術大会

NO 1

第1-2 競技 関西学生賞典総合[障害馬術競技]

FEI A

全長: 400m 規定時間 69秒

制限時間: 138秒 分速: 360m/m

Height: 1. 10m

Spread: 1. 20m

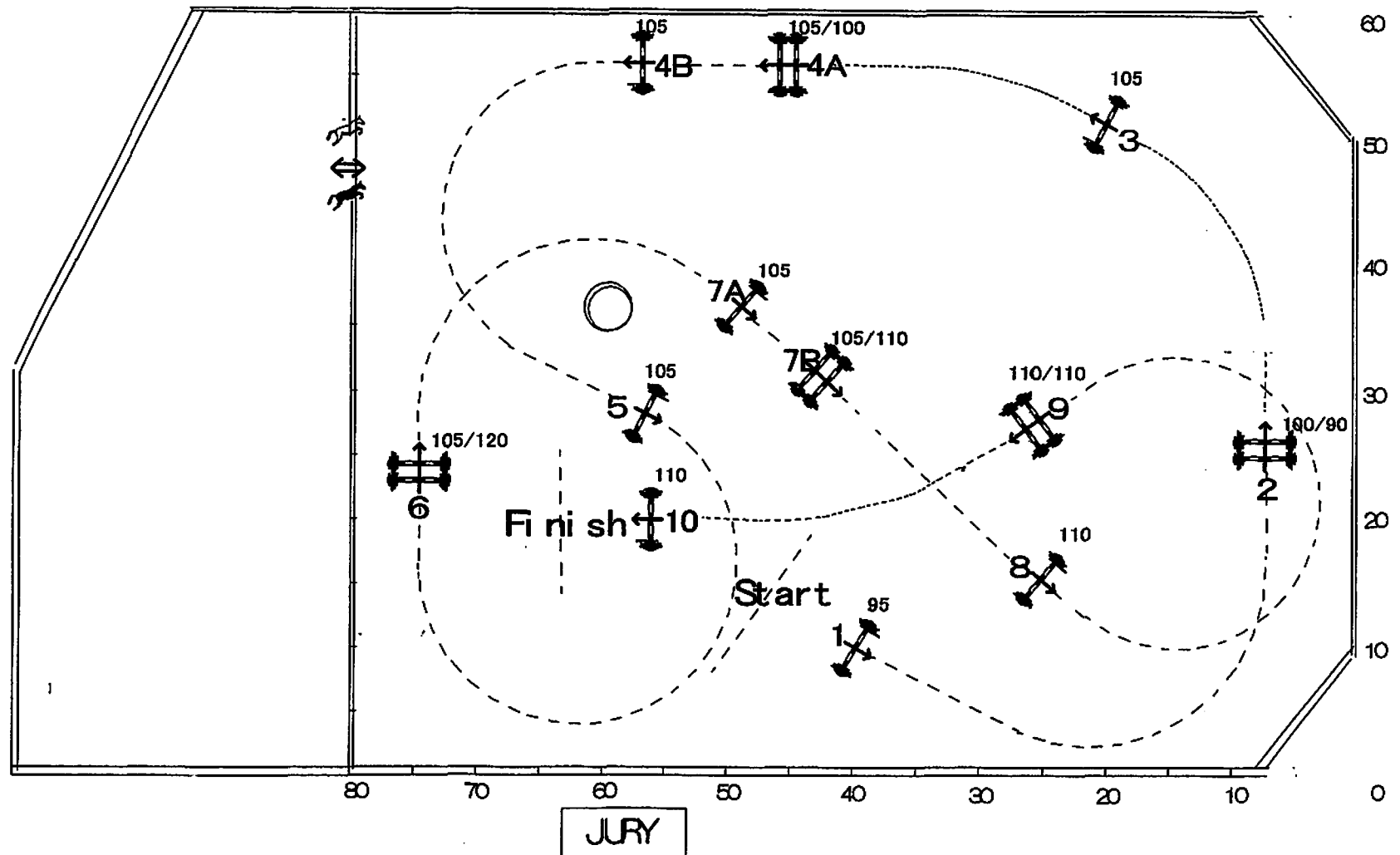
Obstacles: 10-11

Efforts: 12-13

2019. 6. 29(SAT)

三本ホースランドパーク

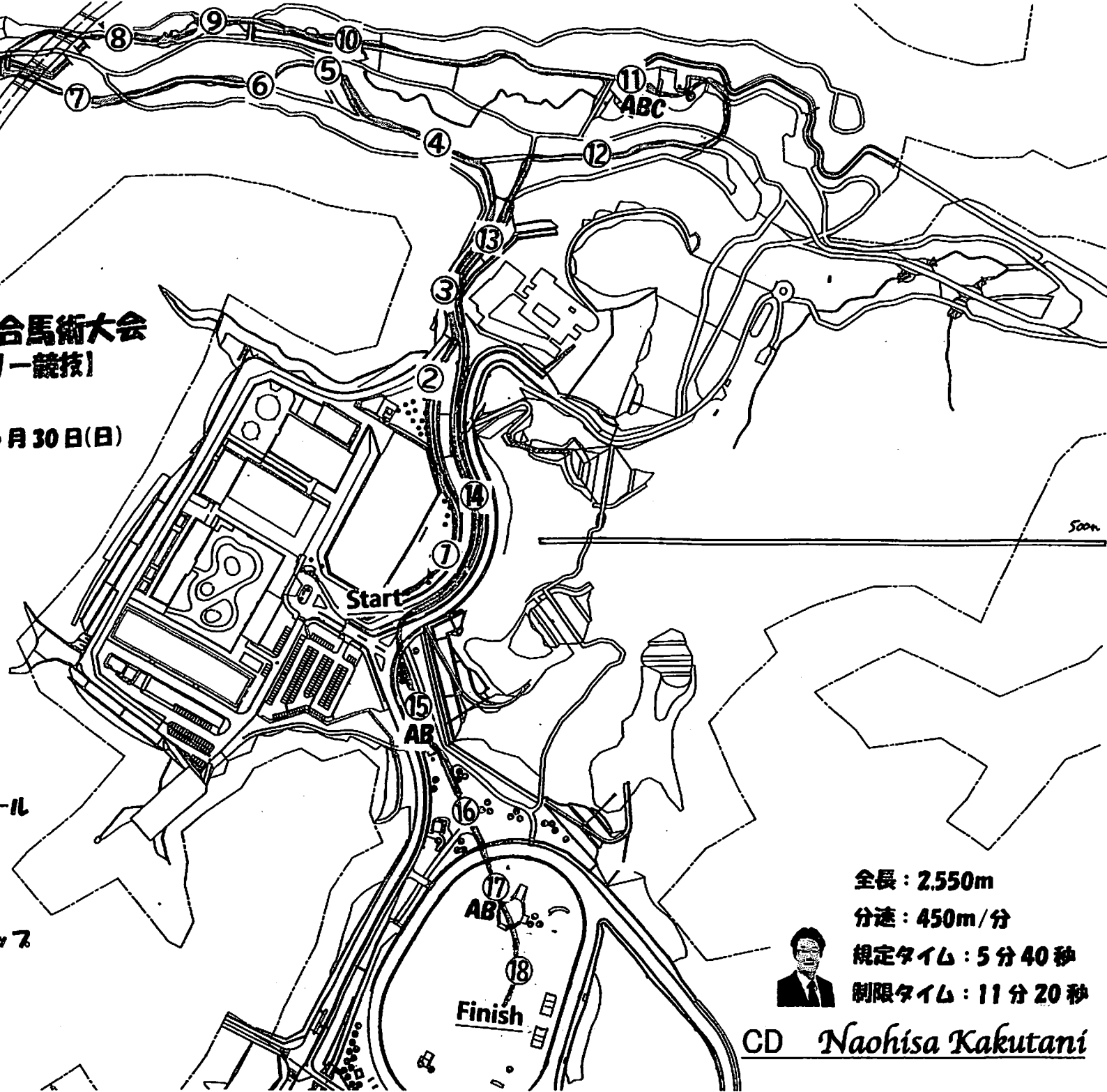
CD Junichi KATO



第62回 関西学生賞典総合馬術大会 【第1-3競技 クロスカントリー競技】

令和元年6月30日(日)

- ①ハーフロールトツ
- ②ロール
- ③ビッグログ
- ④ティッチフラシ
- ⑤ハーフロール
- ⑥十ロー
- ⑦No. 30
- ⑧フラシ
- ⑨ティッチ
- ⑩ピクニックテーブル
- ⑪A: ログ B: ロールトツ C: ロール
- ⑫マキ/フラシ
- ⑬コーナー
- ⑭ロールトツ
- ⑮A: ステップダウン B: ステップアップ
- ⑯ロール
- ⑰A: ウォーターログ B: フラシ
- ⑱カマボコ

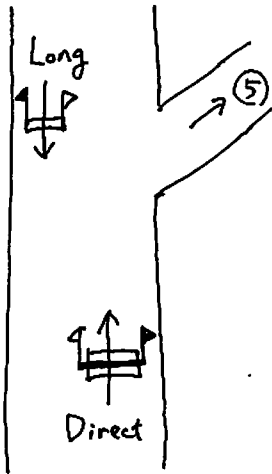


全長: 2,550m
 分速: 450m/分
 規定タイム: 5分40秒
 制限タイム: 11分20秒



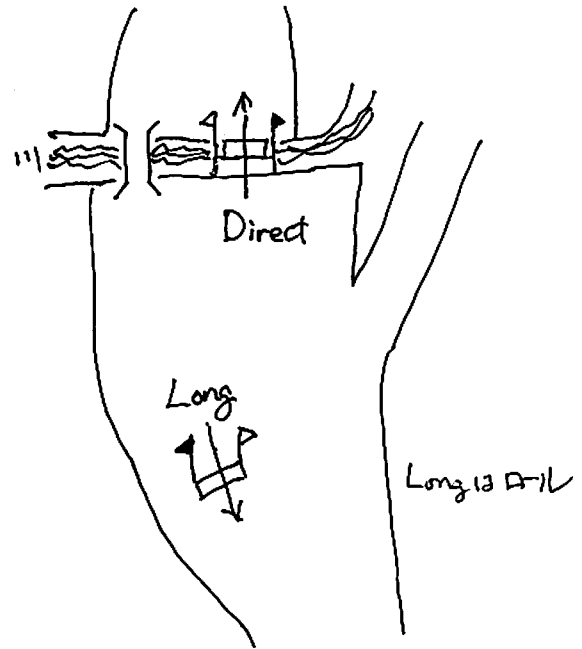
CD *Naohisa Kakutani*

④

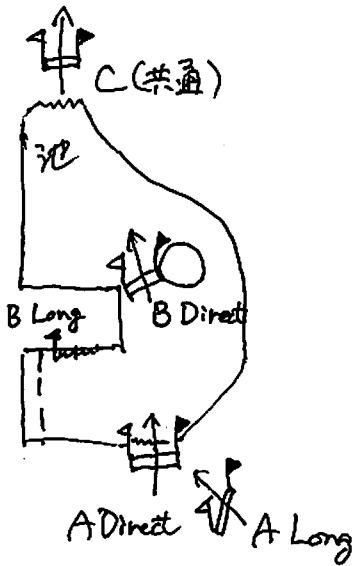


Longは口-ル

⑨

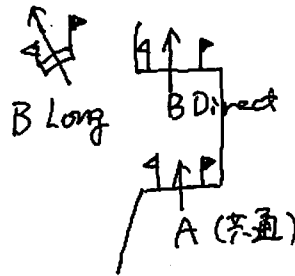


⑪ ABC



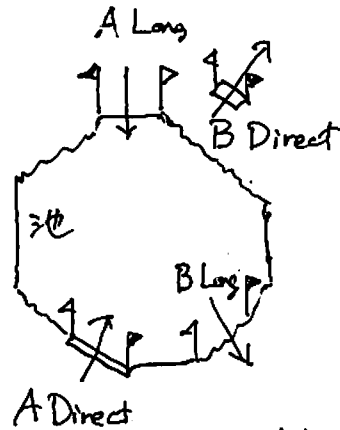
池部は20-7°
A Longは口-ルトツ? (1.1)
B Longは20-7°分ウシ

⑮ AB



B Longは口-ルトツ?

⑰ AB



A Longは20-7°分ウシ
池部は20-7°. B Longは20-7°分ウシ