

第58回 関西学生賞典総合馬術大会

於：三木ホースランドパーク

①

コースデザイナー：藤井 正

経路図

縮尺 1/500

第 1-2 競技 学生賞典総合馬術競技 [障害馬術競技]

2015年7月4日(土)

競技時間 14:30~15:30 (下見時間 14:15~14:25)

基準表 FEI 538

障害個数 11

速度 350 m/分 全長 420 m

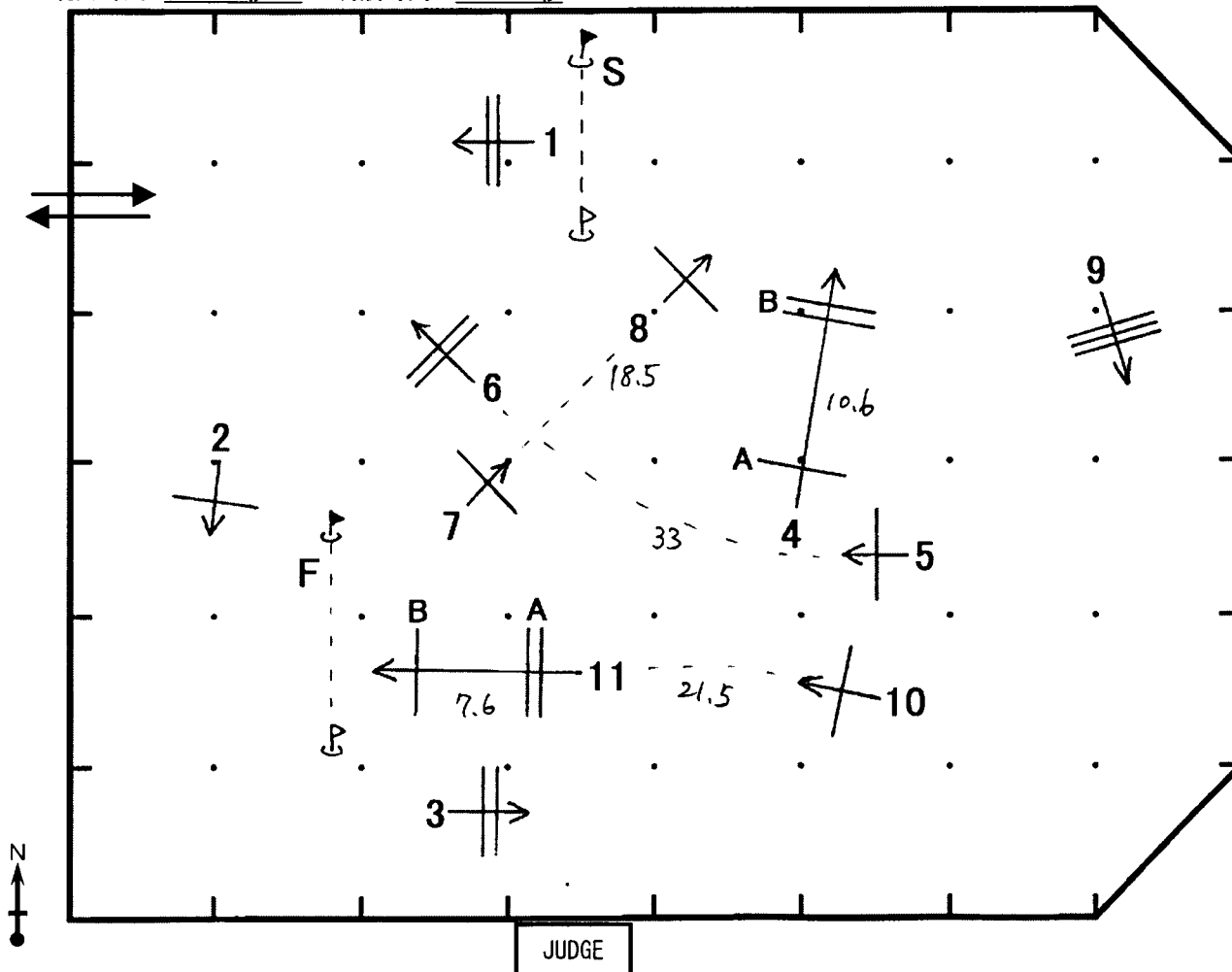
規定時間 72 秒 制限時間 144 秒

実施要項

JEF競技会規程26版、FEI総合規程第24版538条を適用する。

2反抗失権とする。

高さ 110cm 以下、幅 130cm 以下、障害数 10~12 とする。



番号	障害の種類	高さ	幅
1	オクサ	95×100	100
2	垂直	100	
3	オクサ	100×100	110
4A	垂直	105	
4B	オクサ	105×105	110
5	垂直	110	
6	オクサ	105×105	130
7	垂直	105	
8	垂直	110	
9	三段	70×90×110	140
10	垂直	105	
11A	オクサ	105×105	110
11B	垂直	110	

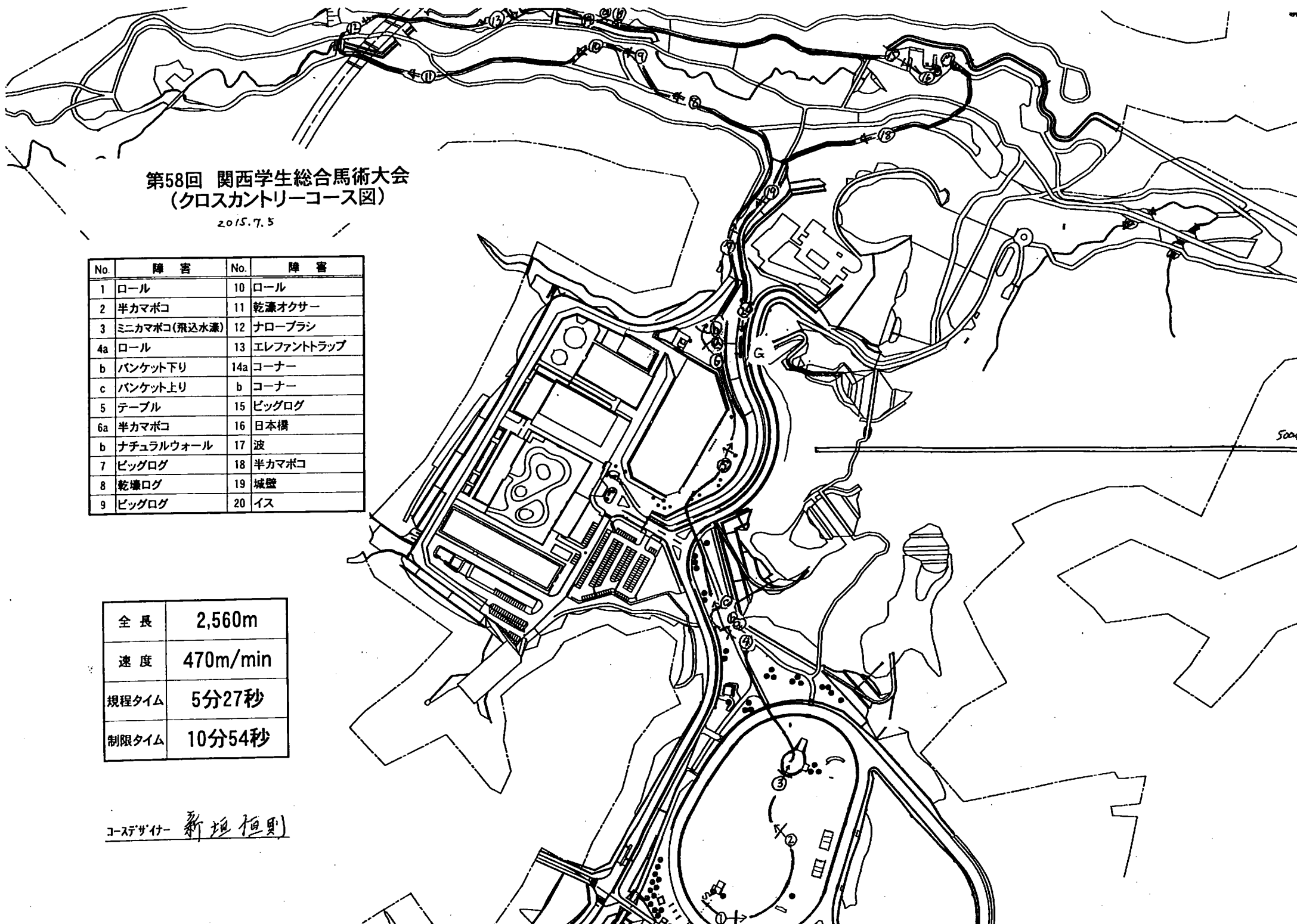
第58回 関西学生総合馬術大会
(クロスカントリーコース図)

2015.7.5

No.	障害	No.	障害
1	ロール	10	ロール
2	半カマボコ	11	乾燥オクサー
3	ミニカマボコ(飛込水溝)	12	ナローブラシ
4a	ロール	13	エレファントトラップ
b	バンケット下り	14a	コーナー
c	バンケット上り	b	コーナー
5	テーブル	15	ビッグログ
6a	半カマボコ	16	日本橋
b	ナチュラルウォール	17	波
7	ビッグログ	18	半カマボコ
8	乾燥ログ	19	城壁
9	ビッグログ	20	イス

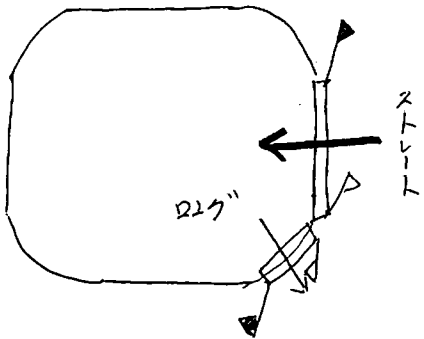
全長	2,560m
速度	470m/min
規程タイム	5分27秒
制限タイム	10分54秒

コースデザイナー 新垣恒則

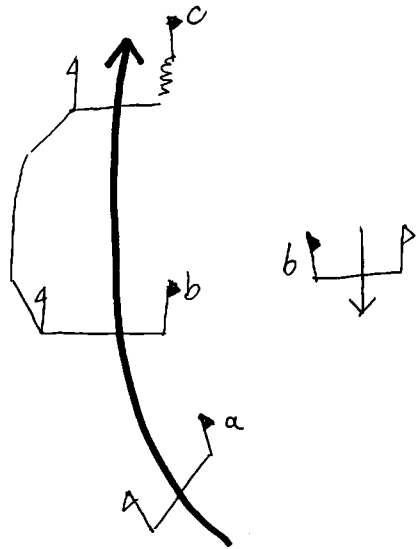


③

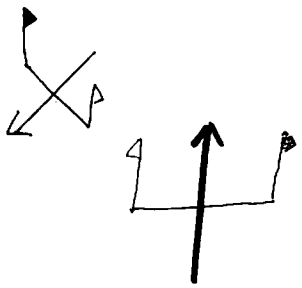
← ストレート
← ロック



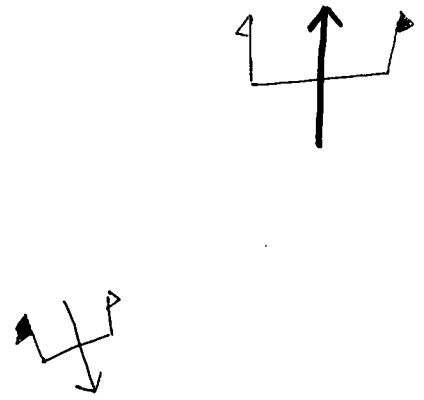
④



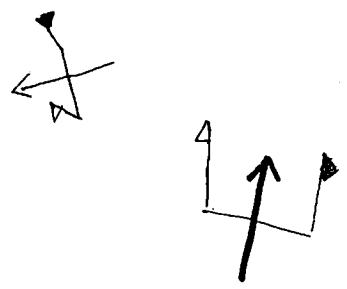
⑤



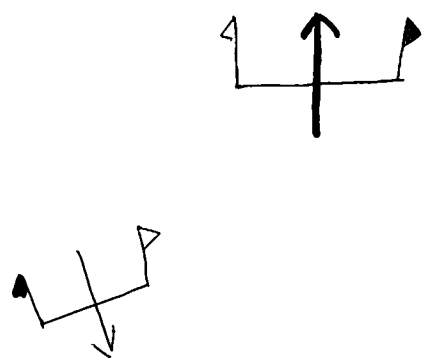
⑪



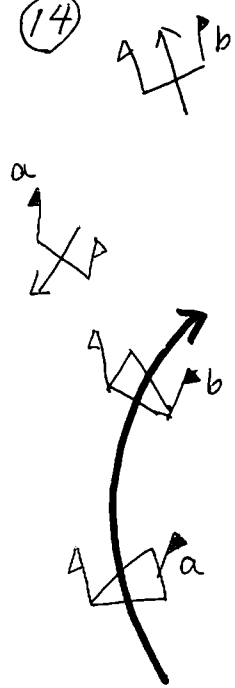
⑫



⑬



⑭



⑯

