

大会名: 第44回 全国西学生馬術大会

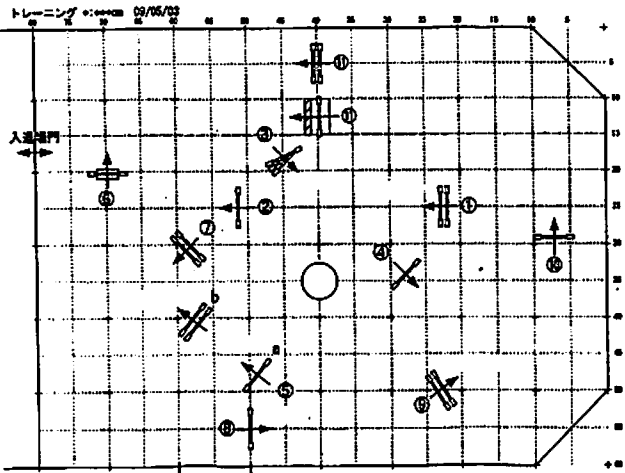
競技名: 第44回 トレーニング障害飛越

NO. 1 尺度: 1/800

基準表  
障害個数 11  
速度 350 m/min 全長 75 m  
規定時間 90 sec 制限時間 75 Sec

ジャンプオフ  
障害個数 11  
速度 350 m/min 全長 75 m  
規定時間 90 sec 制限時間 75 Sec

コースデザイナー: 石橋 裕隆  
場所: 日本ホースランドパーク  
開催日: 平成21年6月3日(日)  
下馬時間: 15分  
開始時間: 9時



NO.	Note	H	W
1	OXER	70 × 80	80
2	VERTICAL	80	
3	SPIRAL	60 × 80	100
4	VERTICAL	90	
5a	VERTICAL	90	
b	OXER	80 × 90	100
6	VERTICAL (U/A-フェル)	90	
7	OXER	90 × 95	100
8	VERTICAL	95	
9	OXER	95 × 100	110
10	VERTICAL	100	
11	VERTICAL (U/A-フェル)	100	
11	OXER	100 × 100	110

大会名: 第44回 全国西学生馬術大会

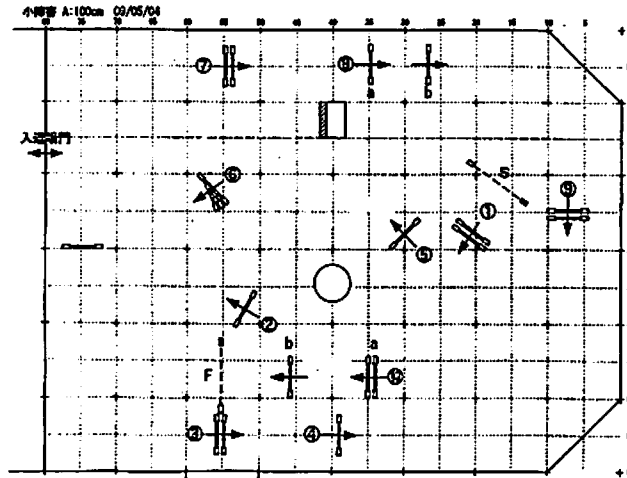
競技名: Lクラス障害飛越競技A

NO. 2 尺度: 1/800

基準表  
障害個数 11  
速度 350 m/min 全長 128 m  
規定時間 94 sec 制限時間 128 Sec

ジャンプオフ  
障害個数 11  
速度 350 m/min 全長 128 m  
規定時間 94 sec 制限時間 128 Sec

コースデザイナー: 石橋 裕隆  
場所: 日本ホースランドパーク  
開催日: 平成21年6月4日(月)  
下馬時間: 15分  
開始時間: 9時



NO.	Note	H	W
1	OXER	80 × 80	80
2	VERTICAL	95	
3	OXER	95 × 95	100
4	VERTICAL	95	
5	VERTICAL	100	
6	SPIRAL	85 × 85 × 100	140
7	OXER	100 × 100	100
8a	VERTICAL	100	
b	VERTICAL	100	
9	OXER	100 × 100	120
10a	OXER	100 × 100	110
b	VERTICAL	100	

大会名: 第44回 全国西学生馬術大会

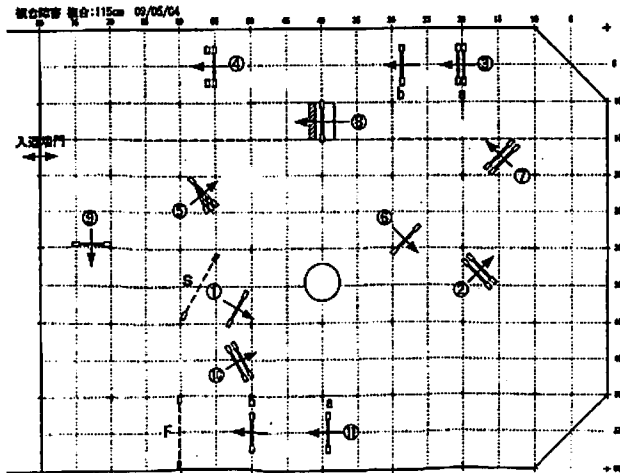
競技名: 複合馬術競技【障害飛越】

NO. 3 尺度: 1/800

基準表  
障害個数 11  
速度 350 m/min 全長 460 m  
規定時間 79 sec 制限時間 158 Sec

ジャンプオフ  
障害個数 11  
速度 350 m/min 全長 460 m  
規定時間 79 sec 制限時間 158 Sec

コースデザイナー: 石橋 裕隆  
場所: 日本ホースランドパーク  
開催日: 平成21年6月4日(月)  
下馬時間: 15分  
開始時間: 9時



NO.	Note	H	W
1	VERTICAL	100	
2	OXER	100 × 110	110
3a	OXER	110 × 110	110
b	VERTICAL	110	
4	VERTICAL (U/A-フェル)	110	
5	SPIRAL	70 × 95 × 110	140
6	VERTICAL	110	
7	OXER	105 × 105	120
8	VERTICAL (U/A-フェル)	110	
9	VERTICAL	115	
10	OXER	115 × 115	130
11a	VERTICAL	115	
b	VERTICAL	115	

大会名: 第44回 全国西学生馬術大会

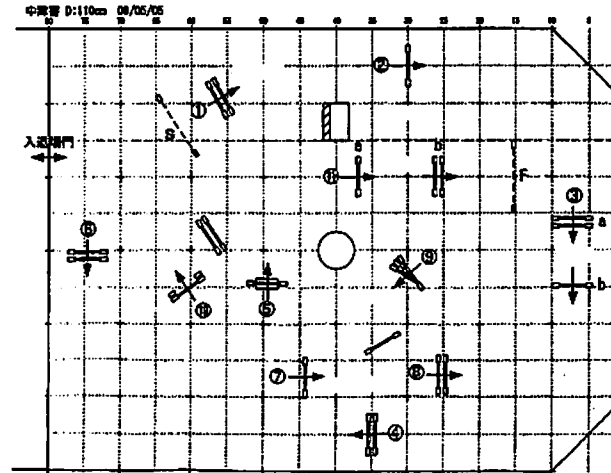
競技名: Mクラス障害飛越競技D

NO. 4 尺度: 1/800

基準表  
障害個数 11  
速度 350 m/min 全長 410 m  
規定時間 71 sec 制限時間 142 Sec

ジャンプオフ  
障害個数 11  
速度 350 m/min 全長 410 m  
規定時間 71 sec 制限時間 142 Sec

コースデザイナー: 石橋 裕隆  
場所: 日本ホースランドパーク  
開催日: 平成21年6月5日(火)  
下馬時間: 15分  
開始時間: 9時



NO.	Note	H	W
1	OXER	95 × 100	100
2	VERTICAL	105	
3a	OXER	105 × 105	110
b	VERTICAL	105	
4	OXER	105 × 105	110
5	VERTICAL (U/A-フェル)	105	
6	OXER	110 × 110	120
7	VERTICAL	110	
8	OXER	110 × 110	130
9	SPIRAL	70 × 85 × 110	140
10	VERTICAL	110	
11a	VERTICAL	110	
b	OXER	110 × 110	120

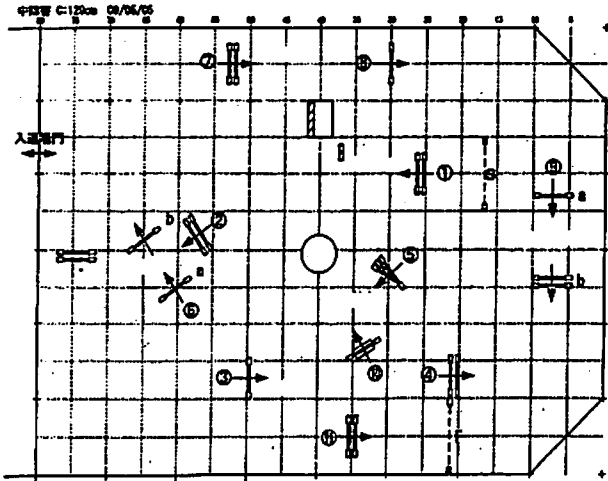
大会名: 第44回 全国西学生馬術大会  
競技名: Mクラス障害飛越競技C

NO. 5 R.R. 1/500

基準機 FEI A-238.2.1  
障害機数 11  
速度 350 m/min 全長 450 m  
規定時間 77 sec 制限時間 144 Sec

ジャンプオフ 1, 3, 4, 5, 8a, 10  
障害機数 8  
速度 350 m/min 全長 290 m  
規定時間 45 sec 制限時間 80 Sec

コースデザイナー: 石橋 裕隆  
場所: 日本ホースランドパーク  
開催日: 平成21年6月6日(土)  
下馬時間:  
開始時間:



NO.	Note	H	W
1	OXER	110 × 115	100
2	OXER	115 × 115	110
3	VERTICAL	115	
4	OXER	115 × 115	100
5	SPIRAL	70 × 85 × 110	150
6a	VERTICAL	115	
7	VERTICAL	115	
7	OXER	115 × 115	120
8	VERTICAL	115	
8a	VERTICAL	120	
b	OXER	120 × 120	120
10	VERTICAL (On-Zeal)	120	
11	OXER	120 × 120	140

審判棟

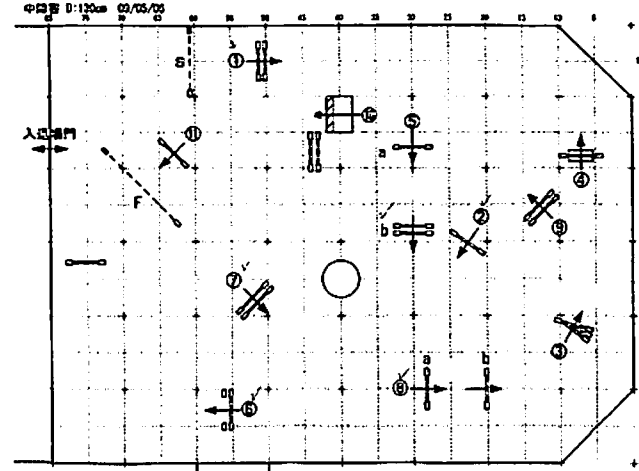
大会名: 第44回 全国西学生馬術大会  
競技名: Mクラス障害飛越競技B・I (日馬連公認)  
競技名: Mクラス障害飛越競技B・II

NO. 6 R.R. 1/500

基準機 FEI A-238.2.1  
障害機数 11  
速度 350 m/min 全長 440 m  
規定時間 79 sec 制限時間 152 Sec

ジャンプオフ 1, 2, 6, 7, 8a, 5b  
障害機数 6  
速度 350 m/min 全長 300 m  
規定時間 52 sec 制限時間 104 Sec

コースデザイナー: 石橋 裕隆  
場所: 日本ホースランドパーク  
開催日: 平成21年6月6日(土)  
下馬時間:  
開始時間:



NO.	Note	H	W
1	OXER	115 × 115	120
2	VERTICAL	120	
3	SPIRAL	80 × 100 × 120	140
4	VERTICAL (On-Zeal)	125	
5a	VERTICAL	120	
b	OXER	120 × 120	130
6	VERTICAL	125	
7	OXER	125 × 125	120
8a	VERTICAL	125	
b	VERTICAL	125	
9	OXER	125 × 125	150
10	WATER	330	
11	VERTICAL	130	

審判棟

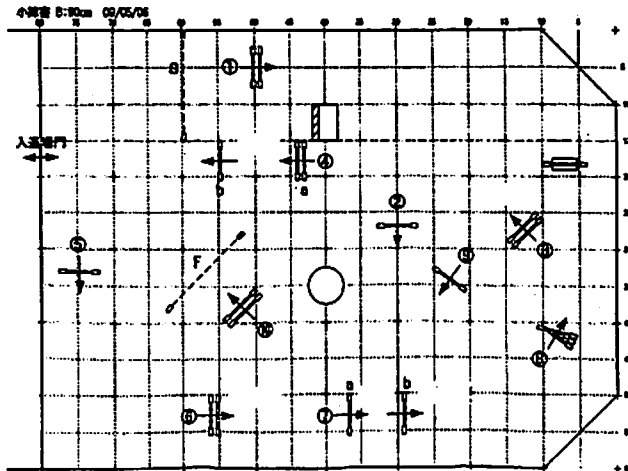
大会名: 第44回 全国西学生馬術大会  
競技名: Lクラス障害飛越競技B

NO. 7 R.R. 1/500

基準機 FEI A-238.2.1  
障害機数 10  
速度 350 m/min 全長 370 m  
規定時間 64 sec 制限時間 129 Sec

ジャンプオフ  
障害機数  
速度  
規定時間

コースデザイナー: 石橋 裕隆  
場所: 日本ホースランドパーク  
開催日: 平成21年6月6日(土)  
下馬時間:  
開始時間:



NO.	Note	H	W
1	OXER	80 × 85	90
2	VERTICAL	85	
3	OXER	80 × 85	100
4a	OXER	85 × 85	100
b	VERTICAL	85	
5	VERTICAL	85	
6	OXER	85 × 85	100
7a	VERTICAL	85	
b	VERTICAL	85	
8	SPIRAL	70 × 80	140
9	VERTICAL	80	
10	OXER	80 × 90	110

審判棟

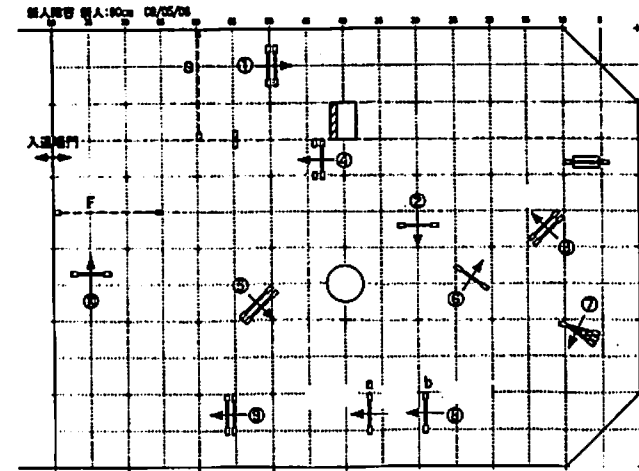
大会名: 第40回 関西学生新人馬術大会  
競技名: 新人障害飛越競技

NO. 8 R.R. 1/500

基準機 FEI A-238.2.1  
障害機数 10  
速度 350 m/min 全長 350 m  
規定時間 60 sec 制限時間 120 Sec

ジャンプオフ 1, 4, 5, 3, 7, 8a  
障害機数 6  
速度 350 m/min 全長 250 m  
規定時間 43 sec 制限時間 83 Sec

コースデザイナー: 石橋 裕隆  
場所: 日本ホースランドパーク  
開催日: 平成21年6月6日(土)  
下馬時間:  
開始時間:



NO.	Note	H	W
1	OXER	80 × 85	80
2	VERTICAL	85	
3	OXER	80 × 85	100
4	VERTICAL	85	
5	OXER	80 × 85	90
6	VERTICAL	85	
7	SPIRAL	70 × 85	140
8a	VERTICAL	85	
b	VERTICAL	85	
9	OXER	85 × 85	110
10	VERTICAL	80	

審判棟