

日本馬術連盟公認 カテゴリーC(★) 第41回 全関西学生馬術大会

社団法人日本馬術連盟
コースデザイナー 藤原 正

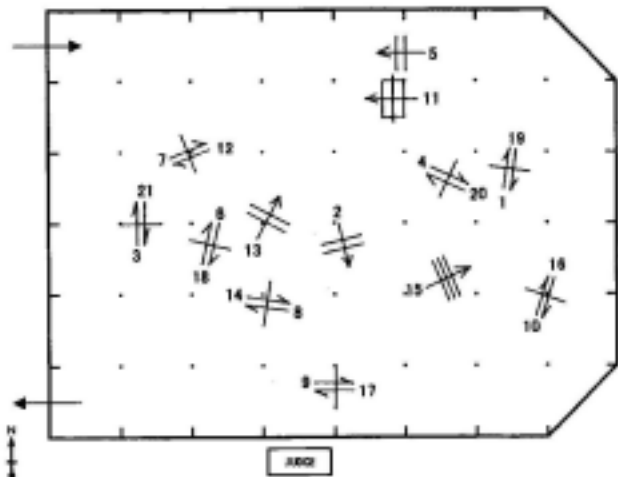
①

経路図
縮尺 1/500
2006年5月2日(水)
上レーニング障害馬場(Ⅲ、Ⅳ)
実施時間 10:15:00~16:10 (下見時間 14:40~14:55)
10:16:20~17:00
障害数 21
制限時 23.5分

実施要項
1) 特別の自由乗組とする。
2) 高さ70~100cm、幅120cm以下とする。
3) 高さ80~120cm、幅140cm以下とする。
(詳細はフレンドシップ馬術選手会規約の上。)

番号	障害の種類	高さ	幅
1, 12	障害	70	
2	オウサ	75×80	80
3, 21	障害	80	
4, 22	障害	80	
5	オウサ(高)	85×90	100
6, 18	障害	80	
7, 13	障害	100	
8, 14	障害	100	
9, 17	障害(高)	80	
15, 16	障害	80	
11	水溝(1)	30	
10	オウサ(高)	100×100	120
19	水溝	80×80×100	130

上記は10のサイズ、10は高さ欄がプラス10cm。



日本馬術連盟公認 カテゴリーC(★) 第41回 全関西学生馬術大会

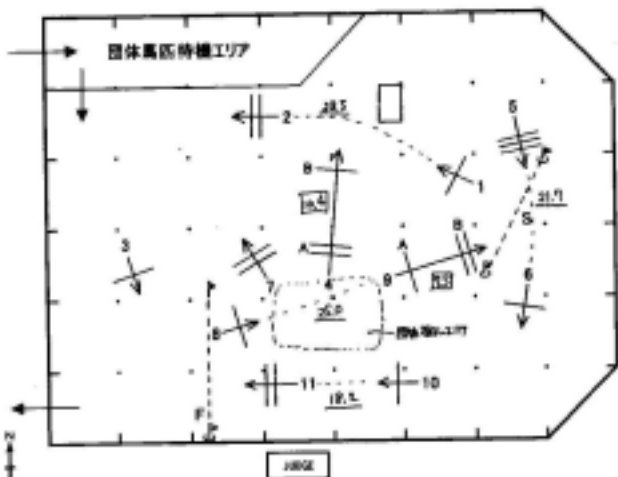
社団法人日本馬術連盟
コースデザイナー 藤原 正

③

経路図
縮尺 1/500
2006年5月3日(木)
第3競技 レクラス 障害馬場競技A
実施時間 13:20~17:00 (下見時間 13:00~13:15)
障害数 11
高さ 250cm/社 全長 380cm
規定時間 78.5分 制限時 150.5分

実施要項
1) 特別乗組第21回(2006)に適用する。
2) 国内規定乗組に適用する。
3) 高さ100cm以下、幅120cm以下、障害数9~12とする。

番号	障害の種類	高さ	幅
1	障害	85	
2	オウサ	80×90	100
3	障害	80	
4A	オウサ	90×95	110
4B	障害	95	
5	水溝	70×85×100	140
6	障害	100	
7	オウサ	85×100	110
8	障害	85	
9A	障害	95	
9B	オウサ	95×100	110
10	障害(高)	100	
11	オウサ	100×100	110



日本馬術連盟公認 カテゴリーC(★) 第41回 全関西学生馬術大会

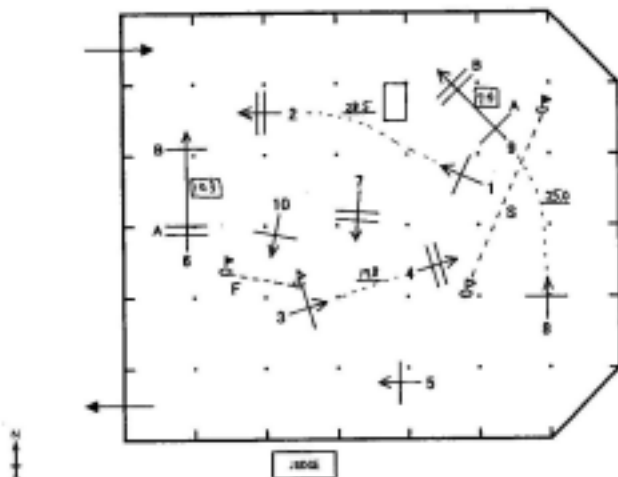
社団法人日本馬術連盟
コースデザイナー 藤原 正

②

経路図
縮尺 1/500
2006年5月3日(木)
第2競技 新馬場馬場競技
実施時間 12:00~12:45 (下見時間 11:45~11:55)
障害数 10
高さ 250cm/社 全長 380cm
規定時間 78.5分 制限時 150.5分
ジャンプオフ 1, 4, 5, 7, 9A, 9B, 10
障害数 8
高さ 250cm/社 全長 380cm
規定時間 45.5分 制限時 92.5分

実施要項
1) 特別乗組第21回(2006)に適用する。
2) 国内規定乗組に適用する。
3) ジャンプオフは基準値Cとする。
4) 高さ100cm以下、幅110cm以下、障害数8~10とする。

番号	障害の種類	高さ	幅
1	障害	75	
2	オウサ	80×85	80
3	障害	80	
4	オウサ	80×85	100
5	障害	80	
9A	オウサ	80×85	90
9B	障害	85	
7	オウサ	85×90	110
8	障害	90	
9A	障害	90	
9B	オウサ	85×90	100
10	障害	90	



日本馬術連盟公認 カテゴリーC(★) 第41回 全関西学生馬術大会

社団法人日本馬術連盟
コースデザイナー 藤原 正

④

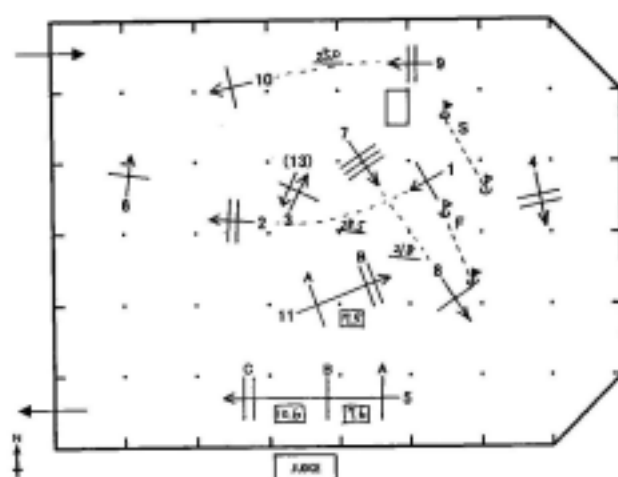
経路図
縮尺 1/500
2006年5月4日(木)
第4競技 Mクラス 障害馬場競技D
実施時間 10:00~12:00 (下見時間 9:45~9:55)
障害数 11
高さ 250cm/社 全長 380cm
規定時間 92.5分 制限時 180.5分
ジャンプオフ 1, 2, 3, 7, 8, 11A, 11B
障害数 8
高さ 250cm/社 全長 380cm
規定時間 120.5分 制限時 220.5分

実施要項
1) 特別乗組第21回(2006)に適用する。
2) 国内規定乗組に適用する。
3) ジャンプオフは基準値Cとする。
4) 高さ110cm以下、幅120cm以下、障害数9~12とする。

番号	障害の種類	高さ	幅
1	障害	85	
2	オウサ	85×100	110
3	障害	105	
4	オウサ	100×105	120
9A	障害	100	
9B	障害	105	
9C	オウサ	100×105	110
8	障害	110	
7	水溝	70×80×110	140
6	障害(高)	110	
5	オウサ(高)	105×105	120
10	障害	110	
11A	障害	105	
11B	オウサ	110×110	120

ジャンプオフ欄

12	障害	115	
----	----	-----	--



日本馬術連盟公認 カテゴリーC(★) 第41回 全関西学生馬術大会

於 三木ホースランドパーク

⑥

経路図

縮尺 1/500

第8競技 Mクラス 障害飛越競技B・I

認定種目

コースデザイナー: 藤井 正

2006年5月5日(金)

競技時間 8:00~ 9:00 (下見時間 7:45~ 7:55)

基準表 FEI 238.2.2

ジャンプオフ 1 2 3 4A 4B 10 11

障害個数 11

障害個数 6

速度 350 m/分 全長 520 m

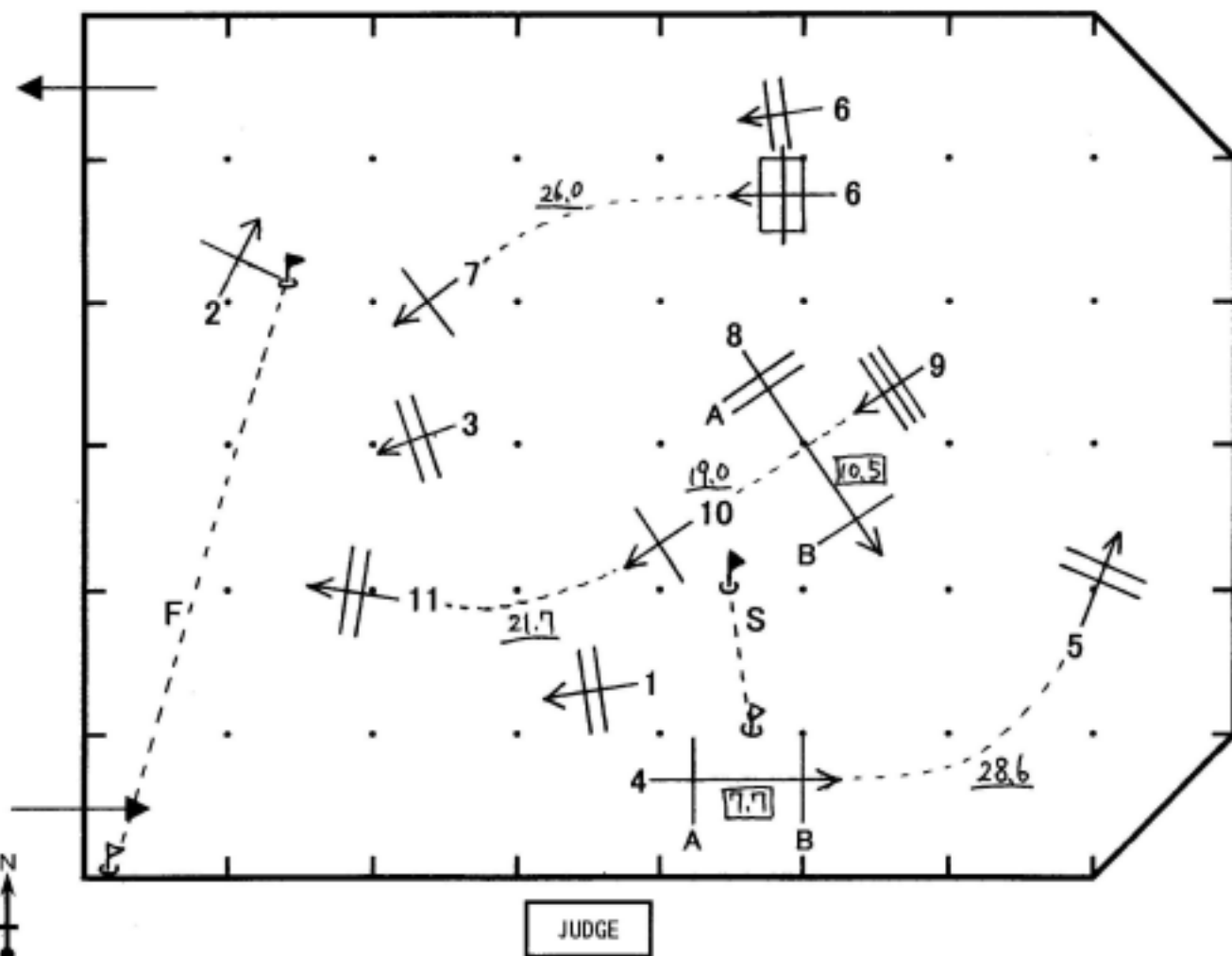
速度 350 m/分 全長 250 m

規定時間 90 秒 制限時間 180 秒

規定時間 43 秒 制限時間 86 秒

実施要項

FEI障害規程第22版238条2.2を適用する。全日本障害馬術大会出場資格取得に関する公認競技会規定に従う。ジャンプオフは~~アメリカンジャンプオフ~~基準表Aとする。高さ130cm以下、幅150cm以下、障害数10~12とする。



番号	障害の種類	高さ	幅
1	オクサ	115×120	130
2	垂直	120	
3	オクサ	120×120	140
4A	垂直	120	
4B	垂直	120	
5	オクサ	125×125	150
6	垂直(WB)	90	
	オクサ(幅150)	125×125	130
7	垂直(幅150)	130	
8A	オクサ	120×125	130
8B	垂直	125	
9	三段	65×95×125	160
10	垂直	130	
11	オクサ	125×130	150