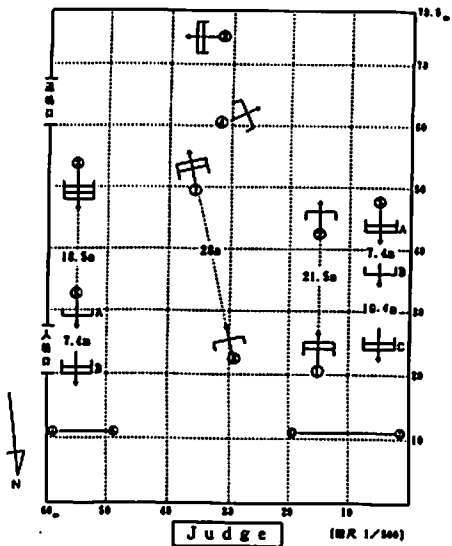


第 31 回 全国障害者大会
1998年6月7日 於：日本中央競馬会京都競馬場乗馬センター
◆新馬障害飛越競技◆
(F E I 障害飛越競技会競馬部第 A 第 238 条 AM-5)



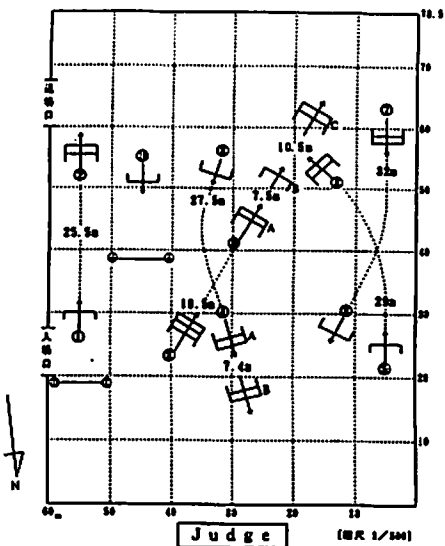
Obstacle	9	Jump Off	◎◎A◎◎◎A◎
Speed	350 m/min	Speed	350 m/min
Distance	400 m	Distance	250 m
Time Allowed	69 sec	Time Allowed	43 sec
Time Limited	120 sec	Time Limited	80 sec

(H. 5~10m up W. 5~15m spread)

No	障害の名称	Height (cm)	Width (cm)
1	二条	70×80	90
2	障害 (ピラピラ)	80	
3	オクサー (フュンス)	80×80	80
4	障害 (横型)	80	
5A	オクサー (アラム)	80×80	100
5B	障害	80	
5C	オクサー	80×80	100
6	障害 (レインダー)	90	
7	高俊橋本	90	110
8	障害 (リバプーン)	90	
9A	障害	90	
9B	オクサー	85×80	110

コースデザイナー：山崎 昇

第 31 回 全国障害者大会
1998年6月8日 於：日本中央競馬会京都競馬場乗馬センター
◆中障害飛越競技(C)◆
(F E I 障害飛越競技会競馬部第 A 第 238 条 AM-5)



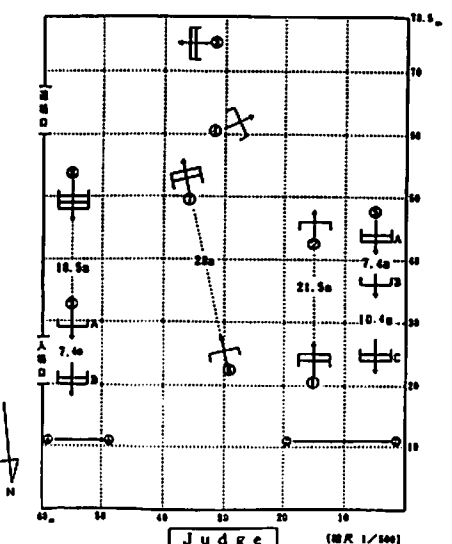
Obstacle	11	Jump Off	◎◎A◎◎◎A◎◎◎
Speed	350 m/min	Speed	350 m/min
Distance	525 m	Distance	300 m
Time Allowed	91 sec	Time Allowed	53 sec
Time Limited	182 sec	Time Limited	104 sec

(H. 5~10m up W. 5~15m spread)

No	障害の名称	Height (cm)	Width (cm)
1	二条	70	
2	オクサー (フュンス)	105×110	120
3	障害 (横型)	110	
4A	オクサー	105×110	120
4B	オクサー	110×110	120
5	障害 (ピラピラ)	110	
6	オクサー (花型)	105×110	120
7	オクサー (アラム)	110×115	120
8	障害 (レインダー)	110	
9	障害 (リバプーン)	110	
10A	オクサー	105×110	120
10B	障害	115	
10C	オクサー	115×120	130
11	障害 (石塚)	120	

コースデザイナー：山崎 昇

第 31 回 全国障害者大会
1998年6月7日 於：日本中央競馬会京都競馬場乗馬センター
◆障害飛越予選競技◆
(F E I 障害飛越競技会競馬部第 A 第 238 条 A-2)

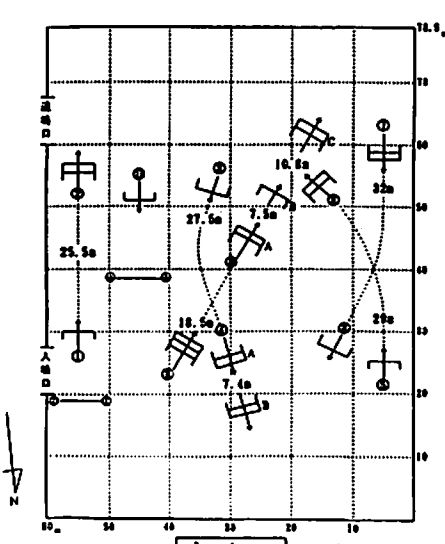


Obstacle	9	Jump Off	
Speed	350 m/min	Speed	
Distance	400 m	Distance	
Time Allowed	69 sec	Time Allowed	
Time Limited	120 sec	Time Limited	

コースデザイナー：山崎 昇

No	障害の名称	Height (cm)	Width (cm)
1	二条	90×100	120
2	障害 (ピラピラ)	100	
3	オクサー (フュンス)	100×100	110
4	障害 (横型)	100	
5A	オクサー (アラム)	100×100	120
5B	障害	105	
5C	オクサー	105×110	120
6	障害 (レインダー)	105	
7	オクサー (花型)	105×110	120
8	障害 (リバプーン)	100	
9A	障害	100	
9B	オクサー	105×110	130

第 31 回 全国障害者大会
1998年6月8日 於：日本中央競馬会京都競馬場乗馬センター
◆中障害飛越競技(B)◆
(F E I 障害飛越競技会競馬部第 A 第 238 条 AM-5)



Obstacle	11	Jump Off	◎◎A◎◎◎A◎◎◎
Speed	350 m/min	Speed	350 m/min
Distance	525 m	Distance	300 m
Time Allowed	91 sec	Time Allowed	52 sec
Time Limited	182 sec	Time Limited	104 sec

(H. 5~10m up W. 5~15m spread)

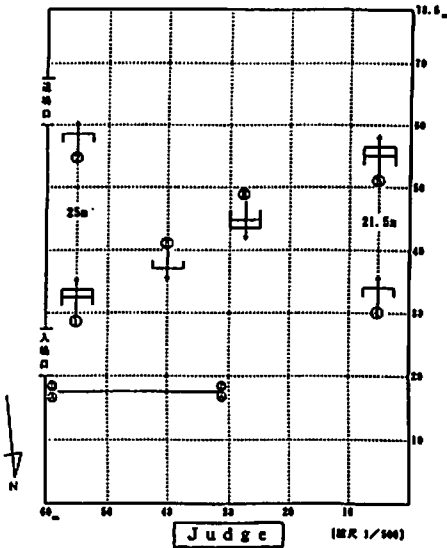
No	障害の名称	Height (cm)	Width (cm)
1	二条	105	
2	オクサー (フュンス)	105×110	120
3	障害 (横型)	115	
4A	オクサー	110×115	120
4B	オクサー	115×115	130
5	障害 (ピラピラ)	120	
6	オクサー (花型)	115×120	130
7	オクサー (アラム)	120×125	130
8	障害 (レインダー)	120	
9	障害 (リバプーン)	120	
10A	オクサー	120×125	130
10B	障害	125	
10C	オクサー	125×130	140
11	障害 (石塚)	130	

コースデザイナー：山崎 昇

第31回 全国中学生馬術大会
1996年6月9日 於：日本中央競馬会京都市競馬場乗馬センター

◆選抜障害飛越競技◆

＜F E I 障害飛越競技会国際標準A 第267条 ビュイヤンス＞



Obstacle	6	Jump Off	◎◎ 障害飛越◎
Speed	300 m/min	Speed	
Distance	300 m	Distance	
Time Allowed	60 sec	Time Allowed	
Time Limited	120 sec	Time Limited	

No.	障害の種類	Height (cm)	Width (cm)
1	二段	110×120	130
2	障壁	120	
3	オクター (Fram)	125×130	140
4	障壁 (ボラビラ)	130	
5	オクター	125×130	150
6	障壁 (レンガ)	130	

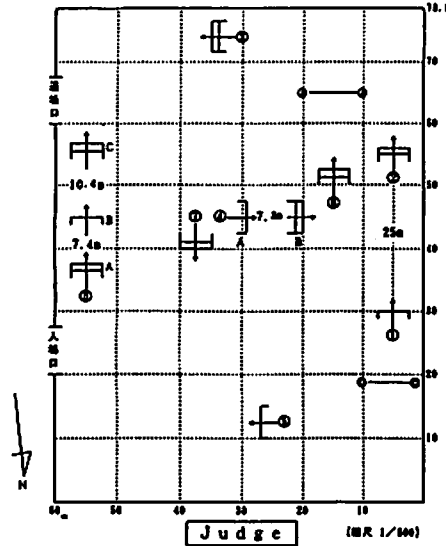
コースデザイナー：山崎 昇

第28回 関西学生女子自馬大会
第27回 関西学生新人馬術大会

1996年6月9日 於：日本中央競馬会京都市競馬場乗馬センター

◆女子・新人障害飛越競技◆

＜F E I 障害飛越競技会国際標準A 第230条 AM-5＞



Obstacle	10	Jump Off	◎◎◎◎A◎◎◎
Speed	350 m/min	Speed	350 m/min
Distance	430 m	Distance	325 m
Time Allowed	74 sec	Time Allowed	57 sec
Time Limited	148 sec	Time Limited	114 sec

(H. 5-10m up W. 5-15m spread)

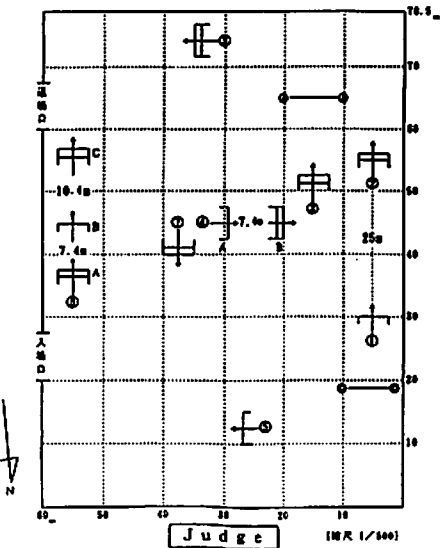
No.	障害の種類	Height (cm)	Width (cm)
1	障壁 (ボラビラ)	70	
2	オクター	75×80	90
3	オクター (フュンス)	80×80	90
4A	障壁	80	
4B	オクター	80×80	95
5	障壁 (レインボー)	85	
6A	オクター	85×90	100
6B	障壁	90	
6C	オクター	90×90	110
7	オクター (瓦葺)	95×90	110
8	オクター (Fram)	95×90	110

コースデザイナー：山崎 昇

第31回 全国中学生馬術大会
1996年6月9日 於：日本中央競馬会京都市競馬場乗馬センター

◆コンソレーション障害飛越競技◆

＜F E I 障害飛越競技会国際標準A 第230条 A-2＞



Obstacle	10	Jump Off	
Speed	350 m/min	Speed	
Distance	500 m	Distance	
Time Allowed	86 sec	Time Allowed	
Time Limited	172 sec	Time Limited	

No.	障害の種類	Height (cm)	Width (cm)
1	障壁 (ボラビラ)	80	
2	オクター	85×85	100
3	オクター (フュンス)	85×90	100
4A	障壁	90	
4B	オクター	90×90	110
5	障壁 (レインボー)	90	
6A	オクター	95×100	110
6B	障壁	100	
6C	オクター	100×100	120
7	オクター (瓦葺)	95×100	120
8	オクター (Fram)	100×100	120

コースデザイナー：山崎 昇