

第28回 全関西学生馬術大会

1993年7月30日 於：日本中央競馬会京都競馬場馬センター

新馬障害飛越競技

F E I 障害飛越競技会統括基準表 A
第238条 AM-5

Obstacles	9	Jump Off	○○○○A○○AB
Speed	350 m/min	Speed	350 m/min
Distance	400 m	Distance	290 m
Time Allowed	68 sec	Time Allowed	50 sec
Time Limited	138 sec	Time Limited	100 sec

(H. 5cm~10cm up W. 5cm~15cm spread)

No.	障害の種類	Height (cm)	Width (cm)
1	二段	70×80	90
2	鹿渡(ピラピラ)	80	
3	オクサー(フェンス)	80×80	90
4	鹿渡(絨毯)	80	
5A	オクサー(ドラム)	80×80	100
B	鹿渡	90	
C	オクサー	90×90	100
6	鹿渡(レインボー)	90	
7	花壇(欂髹)	90	110
8	鹿渡(リバプール)	90	
9A	鹿渡	90	
B	オクサー	85×90	110

コースデザイナー 山崎 洋

第28回 全関西学生馬術大会

1993年7月31日 於：日本中央競馬会京都競馬場馬センター

中障害飛越競技(C)

F E I 障害飛越競技会統括基準表 A
第238条 AM-5

Obstacles	11	Jump Off	○○○○A○○AB
Speed	350 m/min	Speed	350 m/min
Distance	525 m	Distance	375 m
Time Allowed	91 sec	Time Allowed	68 sec
Time Limited	182 sec	Time Limited	132 sec

(H. 5cm~10cm up W. 5cm~15cm spread)

No.	障害の種類	Height (cm)	Width (cm)
1	鹿渡	100	
2	オクサー(フェンス)	105×110	120
3	鹿渡(絨毯)	110	
4A	オクサー	105×110	120
B	オクサー	110×110	120
5	鹿渡(ピラピラ)	110	
6	オクサー(花壇)	105×110	120
7	オクサー(ドラム)	110×115	120
8	鹿渡(レインボー)	110	
9	鹿渡(リバプール)	110	
10A	オクサー	105×110	120
B	鹿渡	115	
C	オクサー	115×120	130
11	鹿渡(石垣)	120	

コースデザイナー 山崎 洋

第28回 全関西学生馬術大会

1993年7月30日 於：日本中央競馬会京都競馬場馬センター

障害飛越予選競技

F E I 障害飛越競技会統括基準表 A
第238条 A-2

Obstacles	9	Jump Off	
Speed	350 m/min	Speed	m/min
Distance	400 m	Distance	m
Time Allowed	68 sec	Time Allowed	sec
Time Limited	138 sec	Time Limited	sec

No.	障害の種類	Height (cm)	Width (cm)
1	二段	90×100	110
2	鹿渡(ピラピラ)	100	
3	オクサー(フェンス)	100×100	110
4	鹿渡(絨毯)	100	
5A	オクサー(ドラム)	100×100	120
B	鹿渡	105	
C	オクサー	105×110	120
6	鹿渡(レインボー)	105	
7	オクサー(花壇)	105×110	120
8	鹿渡(リバプール)	100	
9A	鹿渡	100	
B	オクサー	105×110	130

コースデザイナー 山崎 洋

第28回 全関西学生馬術大会

1993年7月31日 於：日本中央競馬会京都競馬場馬センター

中障害飛越競技(B)

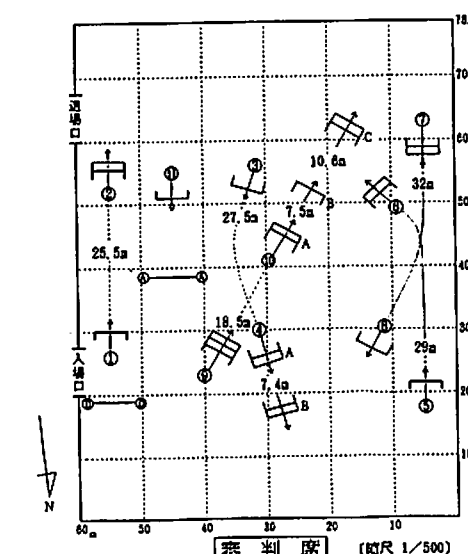
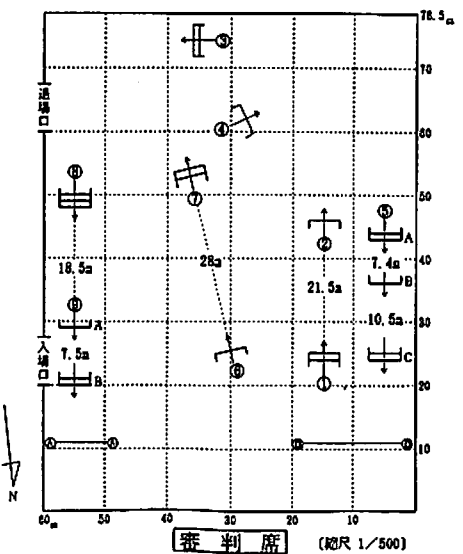
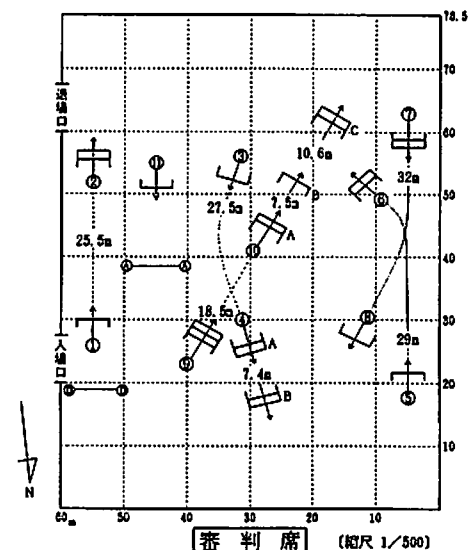
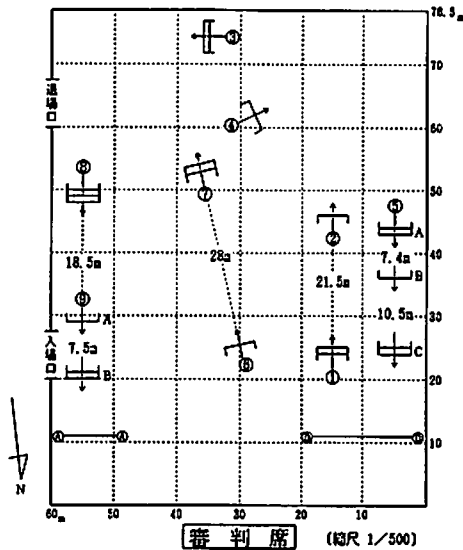
F E I 障害飛越競技会統括基準表 A
第238条 AM-5

Obstacles	11	Jump Off	○○○○A○○AB
Speed	350 m/min	Speed	350 m/min
Distance	525 m	Distance	375 m
Time Allowed	91 sec	Time Allowed	68 sec
Time Limited	182 sec	Time Limited	132 sec

(H. 5cm~10cm up W. 5cm~15cm spread)

No.	障害の種類	Height (cm)	Width (cm)
1	鹿渡	105	
2	オクサー(フェンス)	105×110	120
3	鹿渡(絨毯)	115	
4A	オクサー	110×115	120
B	オクサー	115×115	130
5	鹿渡(ピラピラ)	120	
6	オクサー(花壇)	115×120	130
7	オクサー(ドラム)	120×125	130
8	鹿渡(レインボー)	120	
9	鹿渡(リバプール)	120	
10A	オクサー	120×125	130
B	鹿渡	125	
C	オクサー	125×130	140
11	鹿渡(石垣)	130	

コースデザイナー 山崎 洋

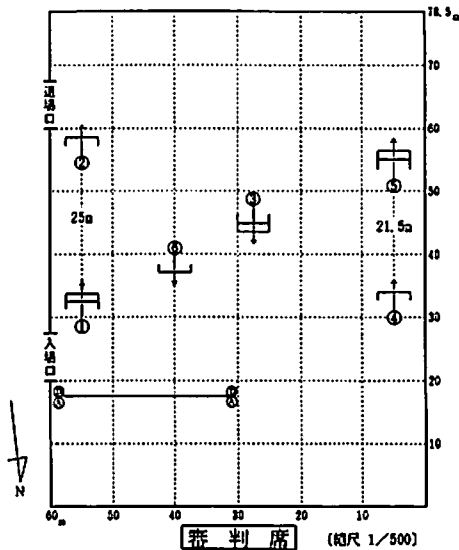


第28回 全関西学生馬術大会

1993年8月1日 於：日本中央競馬会京都競馬場乗馬センター

選抜障害飛越競技

F E I 障害飛越競技会課程基準表 A
第207条 ヒュイッランス



Obstacles	6	Jump Off	①
Speed	300 m/min	Speed	m/min
Distance	300 m	Distance	m
Time Allowed	60 sec	Time Allowed	sec
Time Limited	120 sec	Time Limited	sec

No.	障害の種類	Height (cm)	Width (cm)
1	二段	110×120	130
2	池道	120	
3	オクサー (ドラム)	125×130	140
4	池道 (ピラピラ)	130	
5	オクサー	125×130	150
6	池道 (レンガ)	130	

コースデザイナー 山根 浩

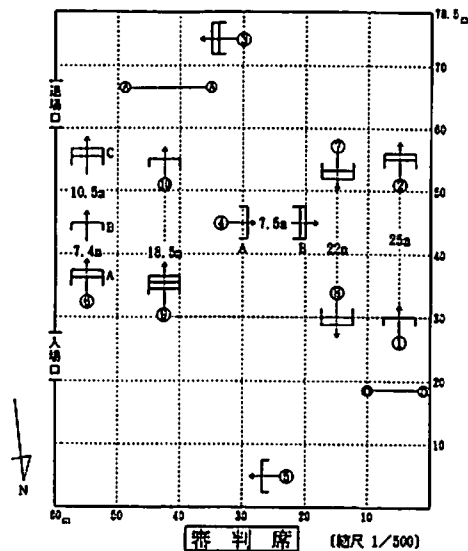
第25回 関西学生女子自馬大会

第24回 関西学生新人馬術大会

1993年8月1日 於：日本中央競馬会京都競馬場乗馬センター

女子○新人障害飛越競技

F E I 障害飛越競技会課程基準表 A
第238条 AM-5



Obstacles	10	Jump Off	①○△□AB◎
Speed	350 m/min	Speed	350 m/min
Distance	500 m	Distance	325 m
Time Allowed	86 sec	Time Allowed	57 sec
Time Limited	172 sec	Time Limited	114 sec

(H. 5cm-10cm up W. 5cm-15cm spread)

No.	障害の種類	Height (cm)	Width (cm)
1	池道 (ピラピラ)	70	
2	オクサー	75×80	90
3	オクサー (フェンス)	80×80	90
4 A	池道	80	
B	オクサー	80×80	85
5	池道 (レインボー)	85	
6 A	オクサー	85×90	100
B	池道	90	
C	オクサー	90×90	110
7	オクサー (花壇)	85×90	110
8	オクサー (ドラム)	85×90	110
9	池道 (リブプール)	90	
10	池道 (レンガ)	90	

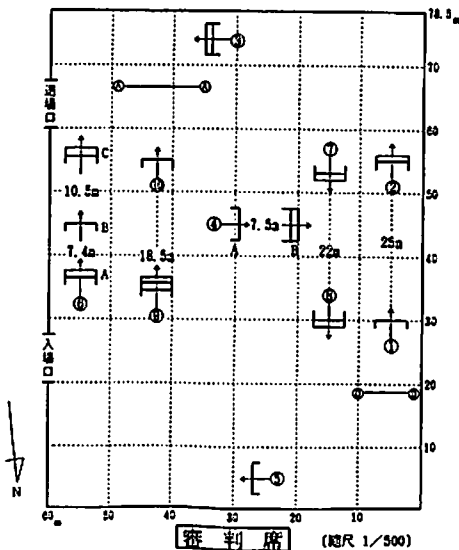
コースデザイナー 山根 浩

第28回 全関西学生馬術大会

1993年8月1日 於：日本中央競馬会京都競馬場乗馬センター

コンソレーション障害飛越競技

F E I 障害飛越競技会課程基準表 A
第238条 A-2



Obstacles	10	Jump Off	
Speed	350 m/min	Speed	m/min
Distance	500 m	Distance	m
Time Allowed	86 sec	Time Allowed	sec
Time Limited	172 sec	Time Limited	sec

No.	障害の種類	Height (cm)	Width (cm)
1	池道 (ピラピラ)	80	
2	オクサー	85×85	100
3	オクサー (フェンス)	85×90	100
4 A	池道	90	
B	オクサー	90×90	110
5	池道 (レインボー)	90	
6 A	オクサー	95×100	110
B	池道	100	
C	オクサー	100×100	120
7	オクサー (花壇)	95×100	120
8	オクサー (ドラム)	100×100	120
9	池道 (リブプール)	100	
10	池道 (レンガ)	100	

コースデザイナー 山根 浩